

Roczne sprawozdanie o pojazdach wycofanych z eksploatacji za rok 2017



Narodowy Fundusz Ochrony Środowiska i Gospodarki Wodnej

Artur Banasiak

Wydział Gospodarki Odpadami

23 stycznia 2018 r.

**Roczne sprawozdanie o pojazdach wycofanych z eksploatacji
za rok^{1), 2)}**

Adresat:

- Narodowy Fundusz Ochrony Środowiska i Gospodarki Wodnej**
 Marszałek Województwa

Nazwa albo imię i nazwisko
przedsiębiorcy prowadzącego
stację demontażu

**Oznaczenie siedziby i adres albo adres przedsiębiorcy prowadzącego
stację demontażu**

Województwo

Miejscowość

Kod pocztowy

Ulica

Nr domu

Nr lokalu

Oznaczenie miejsca prowadzenia stacji demontażu

Województwo

Miejscowość

Kod pocztowy

Ulica

Nr domu

Nr lokalu

NIP³⁾

REGON³⁾

Faks służbowy³⁾

Telefon służbowy³⁾

Imię i nazwisko osoby
sporządzającej
sprawozdanie

E-mail służbowy³⁾

Należy zaznaczyć
odpowiednie pole
na wydruku

„jeśli posiada”

Dział 1. Informacje o liczbie, markach, masie i roku produkcji oraz masie pojazdów wycofanych z eksploatacji, przyjętych do stacji demontażu

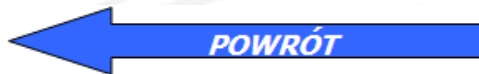
Masa pojazdu w rozumieniu przepisów Prawo o ruchu drogowym pomniejszona o nominalną masę paliwa równą 40kg

Masa pojazdu **zważonego** przy przyjmowaniu do stacji demontażu (po uprzednim usunięciu z niego odpadów, które nie pochodzą z tego pojazdu)

Lp.	Marka pojazdu	Rok produkcji	Masa pojazdu ⁵⁾ [Mg]	Masa pojazdu wycofanego z eksploatacji ⁶⁾ [Mg]
1	2	3	4	5
1.	Ford	1978	0,900	0,940
2.	Daewoo	1998	0,660	0,375
3.	Daewoo	1998	0,660	0,520
Razem			2,220	1,835
Ogólna liczba pojazdów [szt.]			3	
W tym liczba pojazdów niekompletnych			1	

Suma pozycji:
1+2+3+...

* Masę należy wpisywać w Mg, z dokładnością do trzeciego miejsca po przecinku

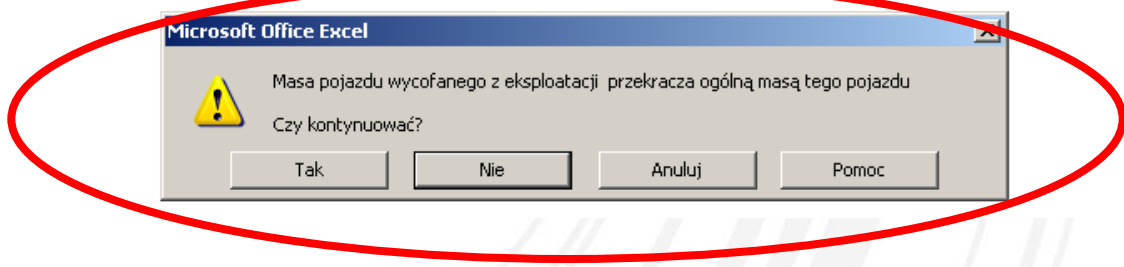


Zapisz plik

Podaj nr wiersza	<input type="text"/>	EDYTUJ	USUŃ
Marka pojazdów	Rok produkcji	Masa pojazdu⁵⁾ [Mg]	Masa pojazdu wycofanego z eksploatacji⁶⁾ [Mg]
Daewoo	2000	1,250	1,300
Zapisz !		Zapisz jako nowy wiersz !	

Dział 1. Informacje o liczbie, markach, masie i roku produkcji pojazdów oraz masie pojazdów wycofanych z eksploatacji, przyjętych do stacji demontażu⁴⁾

L.p.	Marka pojazdów	Rok produkcji	Masa pojazdu [Mg]	Masa pojazdu wycofanego z eksploatacji [Mg]
1	2	3	4	5
1	Ford	1998	0,900	0,940
2	Daewoo	1999	0,600	0,660
RAZEM			1,500	1,600
Ogólna liczba pojazdów [szt.]			2	
w tym liczba pojazdów niekompletnych				



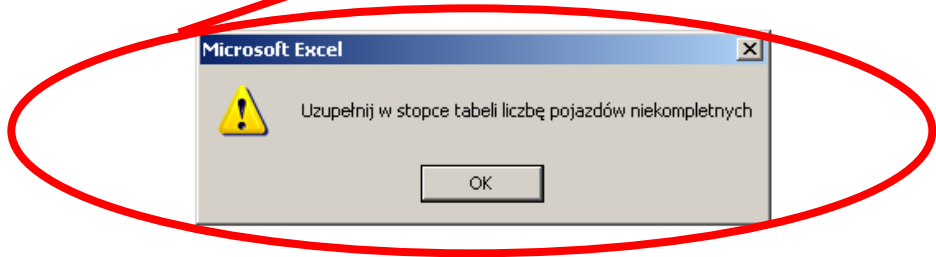


Zapisz plik

Podaj nr wiersza	<input type="text"/>	EDYTUJ	USUŃ
Marka pojazdów	Rok produkcji	Masa pojazdu ⁵⁾ [Mg]	Masa pojazdu wycofanego z eksploatacji ⁶⁾ [Mg]
<input type="text"/>	<input type="text"/>	<input type="text"/>	<input type="text"/>
Zapisz !		Zapisz jako nowy wiersz !	

Dział 1. Informacje o liczbie, markach, masie i roku produkcji pojazdów oraz masie pojazdów wycofanych z eksploatacji, przyjętych do stacji demontażu⁴⁾

L.p.	Marka pojazdów	Rok produkcji	Masa pojazdu [Mg]	Masa pojazdu wycofanego z eksploatacji [Mg]
1	2	3	4	5
1	Ford	1998	0,900	0,940
2	Daewoo	1999	0,600	0,660
3	Daewoo	2000	1,250	1,300
RAZEM			2,750	2,900
Ogólna liczba pojazdów [szt.]			3	
w tym liczba pojazdów niekompletnych			<input type="text"/>	



Dział 2. Informacje o masie odpadów poddanych odzyskowi, w tym recyklingowi, oraz przekazanych do odzysku, w tym recyklingu, a także o masie przeznaczonych do ponownego użycia przedmiotów wyposażenia i części wymontowanych z pojazdów wycofanych z eksploatacji

2.1. Informacje o masie odpadów poddanych odzyskowi, w tym recyklingowi, oraz przekazanych do odzysku, w tym recyklingu

Tabela nr 1

Lp.	Kod i rodzaj odpadu powstałego z demontażu pojazdów wycofanych z eksploatacji ⁸⁾	Masa odpadów powstałych z demontażu pojazdów wycofanych z eksploatacji	Masa odpadów poddanych na stacji demontażu ⁹⁾			Masa odpadów przekazanych w kraju do:				Masa odpadów przekazanych do innego kraju ¹⁷⁾	Masa odpadów przekazanych do unieszkodliwiania w kraju ¹⁸⁾
			recyklingowi ¹⁰⁾	odzyskowi energii ¹¹⁾	innym niż recykling procesom odzysku, z wyłączeniem odzysku energii ¹²⁾	recyklingu ¹³⁾	odzysku energii ¹⁴⁾	innych niż recykling procesów odzysku, z wyłączeniem odzysku energii ¹⁵⁾	rozdrabniania w strzępiarce ¹⁶⁾		
6	7	8	9	10	11	12	13	14	15	16	17
						[Mg]					
1.	160117 Metale żelazne	1,000	0,400			0,100				0,500	
2.	160118 Metale nieżelazne	0,700				0,300				0,400	
3.	160601 Baterie i akumulatory ołowiowe	0,050								0,050	
Razem		1,750	0,400			0,400				0,950	





USTAWA z dnia 20 stycznia 2005 r. o recyklingu pojazdów wycofanych z eksploatacji (Dz. U. z dnia 11 lutego 2005 r. z pozn. zm.)

Art. 28. ust 5a.

Przedsiębiorca prowadzący stację demontażu przy obliczaniu poziomów odzysku i recyklingu, **może uwzględnić masę odpadów pochodzących z pojazdów wycofanych z eksploatacji **poddanych odzyskowi lub recyklingowi do końca lutego następnego roku** w przypadku, gdy pochodzą z pojazdów wycofanych z eksploatacji przyjętych do stacji demontażu w okresie od dnia 1 stycznia do dnia 31 grudnia danego roku.**

Dział 2. Informacje o masie odpadów poddanych odzyskowi, w tym recyklingowi, oraz przekazanych do odzysku, w tym recyklingu, a także o masie przeznaczonych do ponownego użycia przedmiotów wyposażenia i części wymontowanych z pojazdów wycofanych z eksploatacji

2.1. Informacje o masie odpadów poddanych odzyskowi, w tym recyklingowi, oraz przekazanych do odzysku, w tym recyklingu

Lp.	Kod i rodzaj odpadu powstałego z demontażu pojazdów wycofanych z eksploatacji ⁸⁾	Masa odpadów powstałych z demontażu pojazdów wycofanych z eksploatacji	Masa odpadów poddanych na stacji demontażu ⁹⁾		
			recyklingowi ¹⁰⁾	odzyskowi energii ¹¹⁾	innym niż recykling procesom odzysku, z wyłączeniem odzysku energii ¹²⁾
6	7	8	9	10	11
[Mg]					
1.	160117 Metale żelazne	1,000	0,400		
2.	160118 Metale nieżelazne	0,700			
3.	160601 Baterie i akumulatory ołowiowe	0,050			
Razem		1,750	0,400		

Procesy R-2 do R-9

Proces R-1

Procesy R-14 i R-15
(nie wchodzą do poziomów recyklingu i odzysku)

Łączna masa odpadów o danym kodzie odpadu

Dział 2. Informacje o masie odpadów poddanych odzyskowi, w tym recyklingowi, oraz przekazanych do odzysku, w tym recyklingu, a także o masie przeznaczonych do ponownego użycia przedmiotów wyposażenia i części wymontowanych z pojazdów wycofanych z eksploatacji

2.1. Informacje o masie odpadów poddanych odzyskowi, w tym recyklingowi, oraz przekazanych do odzysku, w tym recyklingu

Tabela nr 1

Lp.	Kod i rodzaj odpadu powstałego z demontażu pojazdów wycofanych z eksploatacji ⁸⁾	Masa odpadów powstałych z demontażu pojazdów wycofanych z eksploatacji	Masa odpadów poddanych na stacji demontażu ⁹⁾			Masa odpadów przekazanych w kraju do:				Masa odpadów przekazanych do innego kraju ¹⁷⁾	Masa odpadów przekazanych do unieszkodliwiania w kraju ¹⁸⁾	
			recyklingowi ¹⁰⁾	odzyskowi energii ¹¹⁾	innym niż recykling procesom odzysku, z wyłączeniem odzysku energii ¹²⁾	recyklingu ¹³⁾	odzysku energii ¹⁴⁾	innych niż recykling procesów odzysku, z wyłączeniem odzysku energii ¹⁵⁾	rozdrabniania w strzępiarce ¹⁶⁾			
6	7	8	9	10	11	12	13	14	15	16	17	
			[Mg]									
1.	160117 Metale żelazne	1,000	0,400			0,100				0,500		
2.	160118 Metale nieżelazne	0,700				0,300				0,400		
3.	160601 Baterie i akumulatory ołowiowe	0,050								0,050		
Razem		1,750	0,400			0,400				0,950		



Dział 2. Informacje o masie odpadów poddanych odzyskowi, w tym recyklingowi, oraz przekazanych do odzysku, w tym recyklingowi, a także o masie przeznaczonych do ponownego użycia przedmiotów wyposażenia i części wymontowanych z pojazdów wycofanych z eksploatacji

2.1. Informacje o masie odpadów poddanych odzyskowi, w tym recyklingowi, oraz przekazanych do odzysku, w tym recyklingowi

Masa odpadów przekazanych w kraju do:				Masa odpadów przekazanych do innego kraju ¹⁷⁾	Masa odpadów przekazanych do unieszkodliwienia w kraju ¹⁸⁾
recyklingu ¹³⁾	odzysku energii ¹⁴⁾	innych niż recykling procesów odzysku, z wyłączeniem odzysku energii ¹⁵⁾	rozdrabniania w strzędziarce ¹⁶⁾		
12	13	14	15	16	17
			[Mg]		
0,100				0,500	
0,300				0,400	
				0,050	
0,400				0,950	

Procesy R-2 do R-9 (składowane w kolumnie 12)

Proces R-1 (składowane w kolumnie 13)

Procesy R-14 i R-15 (składowane w kolumnie 14)

Wypełnienie kol. 15 skutkuje koniecznością wypełnienia **TABELI NR. 2**

Wypełnienie kol. 16 skutkuje koniecznością Wypełnienia **TABELI NR. 3**

Musi zgadzać się z sumą kolumn 16+17 (Tabela 3)

Musi zgadzać się z kol. 20 (Tabela 2)



Dział 2. Informacje o masie odpadów poddanych odzyskowi, w tym recyklingowi, oraz przekazanych do odzysku, w tym recyklingu, a także o masie przeznaczonych do ponownego użycia przedmiotów wyposażenia i części wymontowanych z pojazdów wycofanych z eksploatacji

2.1. Informacje o masie odpadów poddanych odzyskowi, w tym recyklingowi, oraz przekazanych do odzysku, w tym recyklingu

Należy wypełnić na podstawie wyników próby strzępienia, wykonanej przez przedsiębiorcę prowadzącego strzępiarkę w roku poprzedzającym rok, którego sprawozdanie dotyczy (dla sprawozdań za rok 2017 – w roku 2016)

Tabela nr 2

Lp.	Nazwa albo imię i nazwisko oraz adres przedsiębiorcy prowadzącego strzępiarkę	Masa odpadów przekazanych do rozdrabniania w strzępiarce	Odpady powstałe w wyniku strzępienia poddane								
			recyklingowi ¹⁹⁾		odzyskowi energii		innych niż recykling procesach odzysku, z wyłączeniem odzysku energii		unieszkodliwianiu ²²⁾		
			Procentowy udział frakcji materiałowych [%]	Masa [Mg]	Procentowy udział frakcji materiałowych [%]	Masa [Mg]	Procentowy udział frakcji materiałowych [%]	Masa [Mg]	Procentowy udział frakcji materiałowych [%]	Masa [Mg]	
18	19	20	21	22	23	24	25	26	27	28	
Razem											

Musi zgadzać się z kol. 15 (Tabela 1)



Tabela nr 2

POWRÓT

Zapisz plik

Podaj nr wiersza		EDYTUJ		USUN		Odpady powstałe w wyniku strzępienia poddane					
Nazwa albo imię i nazwisko oraz adres przedsiębiorcy prowadzącego strzępiarkę		Masa odpadów przekazanych do rozdrabniania w strzępiarce [Mg]		recyklingowi ¹⁹⁾		odzyskowi energii ²⁰⁾		innym niż recykling procesom odzysku, z wyłączeniem odzysku energii ²¹⁾		unieszkodliwianiu ²²⁾	
				Procentowy udział frakcji materiałowych [%]	Masa [Mg]	Procentowy udział frakcji materiałowych [%]	Masa [Mg]	Procentowy udział frakcji materiałowych [%]	Masa [Mg]	Procentowy udział frakcji materiałowych [%]	Masa [Mg]

Zapisz !

Zapisz jako nowy wiersz !

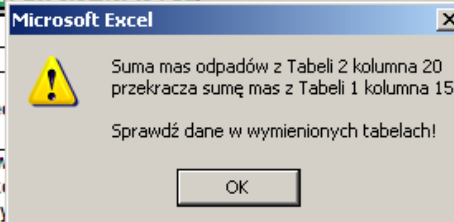


Tabela nr 2.

L.p.	Nazwa albo imię i nazwisko oraz adres przedsiębiorcy prowadzącego strzępiarkę	Masa odpadów przekazanych do rozdrabniania w strzępiarce [Mg]	wyniku strzępienia poddane							
			recyklingowi ¹⁹⁾		odzyskowi energii ²⁰⁾		innym niż recykling procesom odzysku, z wyłączeniem odzysku energii ²¹⁾		unieszkodliwianiu ²²⁾	
			Procentowy udział frakcji materiałowych [%]	Masa [Mg]	Procentowy udział frakcji materiałowych [%]	Masa [Mg]	Procentowy udział frakcji materiałowych [%]	Masa [Mg]	Procentowy udział frakcji materiałowych [%]	Masa [Mg]
18	19	20	21	22	23	24	25	26	27	28
1	Strzępiarka ul. Żelazna, Wrocław 01-003 Wrocław gmina: Wrocław miasto / Wrocław miasto / dolnośląskie	0,600								
Razem:		0,600	0,00	0,000	0,00	0,000	0,00	0,000	0,00	0,000



Dział 2. Informacje o masie odpadów poddanych odzyskowi, w tym recyklingowi, oraz przekazanych do odzysku, w tym recyklingu, a także o masie przeznaczonych do ponownego użycia przedmiotów wyposażenia i części wymontowanych z pojazdów wycofanych z eksploatacji


2.1. Informacje o masie odpadów poddanych odzyskowi, w tym recyklingowi, oraz przekazanych do odzysku, w tym recyklingu

Tabela nr 3

Lp.	Kod i rodzaj odpadu powstałego z demontażu pojazdów wycofanych z eksploatacji ⁸⁾	Masa odpadów przekazanych do innego kraju w celu przetworzenia w procesie ²³⁾						
		recyklingu	odzysku energii	innych niż recykling procesach odzysku, z wyłączeniem odzysku energii	unieszkodliwiania			
29	30	31	32	33	34			
		[Mg]						
1.	160117 Metale żelazne	0,500						
2.	160118 Metale nieżelazne		0,400					
3.	160601 Baterie i akumulatory ołowiowe				0,050			
Razem		0,500	+	0,400	+	0	+	0,050

Suma kolumn 31+32+33+34 musi zgadzać się z sumą w kol. 16 (Tabela 1)





2.2. Informacje o masie przeznaczonych do ponownego użycia przedmiotów wyposażenia i części wymontowanych z pojazdów wycofanych z eksploatacji

Lp.	Masa przeznaczonych do ponownego użycia przedmiotów wyposażenia i części [Mg]
35	36
1	

**Z wyłączeniem przedmiotów wyposażenia i części wymontowanych z pojazdów określonych w rozporządzeniu Ministra Infrastruktury z dnia 28 września 2005r. w sprawie wykazu przedmiotów wyposażenia i części wymontowanych z pojazdów, których ponowne użycie zagraża bezpieczeństwu ruchu drogowego lub negatywnie wpływa na środowisko (Dz. U. Nr 201, poz. 1666)*

Dział 3. Informacje o przedsiębiorcach, którym przekazano odpady do odzysku, w tym recyklingu

Lp.	Nazwa lub imię i nazwisko przedsiębiorcy	Adres siedziby lub zamieszkania	Telefon służbowy ³⁾ / faks służbowy ³⁾ / e-mail służbowy ³⁾	REGON ³⁾
37	38	39	40	41

Masa odpadów przekazanych w kraju do:			
recyklingu ¹³⁾	odzysku energii ¹⁴⁾	innych niż recykling procesów odzysku, z wyłączeniem odzysku energii ¹⁵⁾	rozdrabniania w strzępiarce ¹⁶⁾
12	13	14	15
[Mg]			

* Informacja dotyczy odpadów wykazanych w kolumnach 12, 13, 14 (Dział 2.1.; Tabela 1)



Dział 4. Informacje o przedsiębiorcach, którym przekazano odpady do unieszkodliwienia

Lp.	Nazwa lub imię i nazwisko przedsiębiorcy	Adres siedziby lub zamieszkania	Telefon służbowy ³⁾ / faks służbowy ³⁾ / e-mail służbowy ³⁾	REGON ³⁾
42	43	44	45	46

Masa odpadów przekazanych w kraju do:				Masa odpadów przekazanych do innego kraju ¹⁷⁾	Masa odpadów przekazanych do unieszkodliwienia w kraju ¹⁸⁾
recyklingu ¹³⁾	odzysku energii ¹⁴⁾	innych niż recykling procesów odzysku, z wyłączeniem odzysku energii ¹⁵⁾	rozdrabniania w strzędziarce ¹⁶⁾		
12	13	14	15	16	17
[Mg]					
				0,500	
				0,400	
				0,050	
				0,950	

- Informacja dotyczy odpadów wykazanych w kolumnie 17 (Dział 2.1.; Tabela 1)

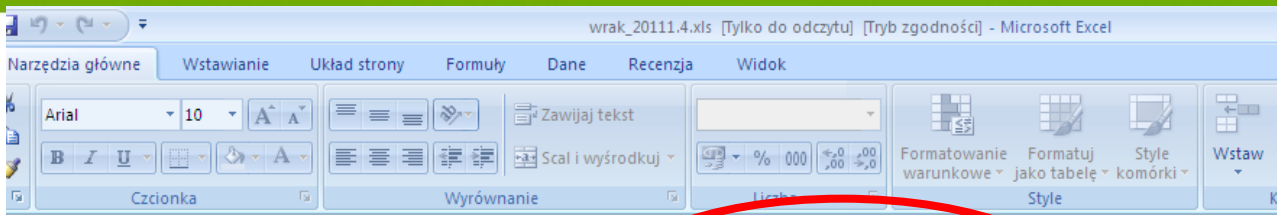
Dział 5. Informacja o osiągniętym w stacji demontażu poziomie odzysku i recyklingu

Suma z kol. 4	Suma z kol. 5	Suma z kol. 36	Suma kolumn: 10 + 13 + 24 + 32 + 51			$\frac{\text{kol. 50} + \text{kol. 52}}{\text{kol. 47}}$		
Masa pojazdów ²⁵⁾	Masa pojazdów wycofanych z eksploatacji przyjętych do stacji demontażu ²⁶⁾	Różnica pomiędzy masą pojazdów a masą pojazdów wycofanych z eksploatacji	Masa przeznaczonych do ponownego użycia przedmiotów wyposażenia i części ²⁷⁾	Masa odpadów poddanych recyklingowi ²⁸⁾	Masa odpadów poddanych odzyskowi ²⁹⁾	Masa odpadów poddanych unieszkodliwianiu ³⁰⁾	Osiągnięty poziom odzysku, PO ³¹⁾	Osiągnięty poziom recyklingu, PR ³²⁾
47	48	49	50	51	52	53	54	55
			[Mg]				[%]	
kol. 47 – kol. 48		Suma kolumn: 9 + 12 + 22 + 31	Suma kolumn: 17 + 28 + 34	$\frac{\text{kol. 50} + \text{kol. 51}}{\text{kol. 47}}$				



USTAWA z dnia 20 stycznia 2005 r. o recyklingu pojazdów wycofanych z eksploatacji (Dz. U. z dnia 11 lutego 2005 r. z późn. zm.)

Od dnia 01 stycznia 2015 r. poziomy odzysku i recyklingu, o których mowa w art. 28 ust. 1, wynoszą odpowiednio 95 % i 85 %.



POWRÓT

Dalsza część wydruku

Roczne sprawozdanie o pojazdach wycofanych z eksploatacji za rok 2011			
Adresat:			
1. Narodowy Fundusz Ochrony Środowiska i Gospodarki Wodnej			<input type="checkbox"/>
2. Marszałek Dolnośląski			<input type="checkbox"/>
Nazwa albo imię i nazwisko przedsiębiorcy prowadzącego stację demontażu		Stacja Demontażu Pojazdów	
Oznaczenie siedziby i adres albo adres przedsiębiorcy prowadzącego stację demontażu			
Województwo dolnośląskie		Miejscowość Wrocław	
Kod pocztowy 00-001	Ulica ul. Przykładowa	Nr domu 1	Nr lokalu 11
Oznaczenie miejsca prowadzenia stacji demontażu			
Województwo dolnośląskie		Miejscowość Wrocław	
Kod pocztowy 00-002	Ulica ul. Przykładowa	Nr domu 1	Nr lokalu 12
NIP			
REGON			
Faks służbowy		Telefon służbowy	
Imię i nazwisko osoby sporządzającej sprawozdanie Jan Kowalski		E-mail służbowy	

Należy wydrukować obydwie części sprawozdania

Dział 1. Informacje o liczbie, markach, masie i roku produkcji pojazdów oraz masie pojazdów wycofanych z eksploatacji, przyjętych do stacji demontażu



Dziękuję za uwagę



Artur Banasiak

Specjalista

tel. (+4822) 45 90 396

e-mail: artur.banasiak@nfosigw.gov.pl

Wydział Gospodarki Odpadami

Departament Ochrony Ziemi

fax (+4822) 45 90 192