

# Wizyjny system kontroli miejsc magazynowania lub składowania odpadów



# Ustawa o odpadach

Art. 25 ust:

6a. Posiadacz odpadów obowiązany do uzyskania zezwolenia na zbieranie odpadów lub zezwolenia na przetwarzanie odpadów, pozwolenia na wytwarzanie odpadów uwzględniającego zbieranie lub przetwarzanie odpadów lub pozwolenia zintegrowanego uwzględniającego zbieranie lub przetwarzanie odpadów, prowadzący magazynowanie odpadów lub zarządzający składowiskiem odpadów **jest obowiązany do prowadzenia wizyjnego systemu kontroli miejsca magazynowania lub składowania odpadów.**

6b. Zapis obrazu wizyjnego systemu kontroli miejsca magazynowania lub składowania odpadów przechowuje się przez **miesiąc od daty dokonania zapisu.**

6c. Posiadacz odpadów obowiązany do uzyskania zezwolenia na zbieranie odpadów lub zezwolenia na przetwarzanie odpadów, pozwolenia na wytwarzanie odpadów uwzględniającego zbieranie lub przetwarzanie odpadów lub pozwolenia zintegrowanego uwzględniającego zbieranie lub przetwarzanie odpadów, prowadzący magazynowanie odpadów lub zarządzający składowiskiem odpadów **udostępnia utrwalony obraz lub jego kopię na żądanie organu uprawnionego do kontroli działalności w zakresie gospodarki odpadami, sądu, prokuratury, Policji, Krajowej Administracji Skarbowej, Straży Granicznej, Agencji Bezpieczeństwa Wewnętrznego lub Centralnego Biura Antykorupcyjnego.**

6d. Wizyjny system kontroli miejsca magazynowania lub składowania odpadów prowadzi się przy użyciu urządzeń technicznych zapewniających **przez całą dobę zapis obrazu i identyfikację osób przebywających w tym miejscu.**

6e. Posiadacz odpadów obowiązany do uzyskania zezwolenia na zbieranie odpadów lub zezwolenia na przetwarzanie odpadów, pozwolenia na wytwarzanie odpadów uwzględniającego zbieranie lub przetwarzanie odpadów lub pozwolenia zintegrowanego uwzględniającego zbieranie lub przetwarzanie odpadów, prowadzący magazynowanie odpadów lub zarządzający składowiskiem odpadów jest obowiązany do właściwego przechowywania i zabezpieczenia zapisu obrazu wizyjnego systemu kontroli miejsca magazynowania lub składowania odpadów **przed dostępem osób nieuprawnionych oraz jego utratą w szczególności wskutek zniszczenia lub kradzieży.**

Wyżej wymienione przepisy **obowiązują od 22 lutego 2019 r.** , z tym że posiadacze odpadów którzy prowadzili działalność przed 5 września 2018 r mają czas na zainstalowanie monitoringu określonego w art. 25 ust. 6a i 6b do **5 marca 2019 r.** ( Art. 12 ustawy z 20 lipca).

Ustawa z 20 lipca 2018 r o zmianie ustawy o odpadach oraz innych ustaw.

Art. 12. Posiadacz odpadów, który przed dniem wejścia w życie niniejszej ustawy uzyskał zezwolenie na zbieranie odpadów lub zezwolenie na przetwarzanie odpadów, pozwolenie na wytwarzanie odpadów uwzględniające zbieranie lub przetwarzanie odpadów lub pozwolenie zintegrowane uwzględniające zbieranie lub przetwarzanie odpadów, prowadzący magazynowanie odpadów lub zarządzający składowiskiem odpadów jest obowiązany spełnić wymagania określone w art.25ust.6a i6b ustawy zmienianej wart.1 oraz wymagania określone w przepisach wydanych na podstawie art. 25 ust. 8a tej ustawy w terminie 6 miesięcy od dnia wejścia w życie niniejszej ustawy.

# Projekt Rozporządzenia

- system obejmuje całą powierzchnia magazynowania odpadów z wewnętrznymi drogami dojazdowymi do 15m odległości od krawędzi zew. magazynu i dodatkowo pas otaczający miejsce magazynowania o szerokości 5m o ile posiadamy tytuł prawny
- jeżeli powierzchnia magazynowania jest powyżej 2 hektarów możemy monitorować pas 15 m od krawędzi magazynu do wewnątrz
- jeżeli magazynujemy w pomieszczeniu zamkniętym, monitorujemy do ścian bez pasa otaczającego
- dostęp (WIOŚ) do systemu kontroli w czasie rzeczywistym dla odpadów łatwopalnych ( opony, zderzaki)
- stosujemy kamery dzień/noc
- obraz rejestrujemy w sposób niewpływający negatywnie na identyfikację osób
- zasilanie awaryjne systemu podtrzymywane co najmniej 2 godziny
- dopuszcza się przerwy konserwacyjne 2 dni w roku pod warunkiem zgłoszenia prac do WIOŚ
- rejestrator i nośniki danych w odrębnej strefie pożarowej (elementy oddzielające pomieszczenie w odległości co najmniej 20m z klasą odporności ogniowej REI 120)
- dopuszcza się rejestracji obrazu w tzw. chmurze
- umieszczamy tablice informacyjne o monitoringu

# Zapis obrazu w miejscu magazynowania odpadów

Rejestrator i nośniki danych umieszczamy co najmniej 20m od magazynowanych odpadów elementy oddzielające z klasą odporności ogniowej REI 120



# Zapis obrazu w chmurze



obraz przekazywany  
(dysk wirtualny)

-minimum 6 klatek/sekundę

Tablica D.1 – Sugerowane elementy składowe VSS (1 z 2)

Lokalizacja	Aktywność	Jakość obrazu zależnie od poziomu ryzyka		
		Wysokie	Średnie	Niskie
Przejścia	Kradzież, zdrowie i bezpieczeństwo	Obserwacja – 6 fps	Obserwacja – 6 fps	Obserwacja – 2 fps
Bankomat	Kradzież, napaść, oszustwo	Identyfikacja – 12.5 fps	Identyfikacja – 6 fps	Identyfikacja – 6 fps
Przestrzeń barowa	Chuligaństwo, kradzież, napaść	Obserwacja – 12.5 fps	Obserwacja – 6 fps	Obserwacja – 6 fps
Pojemniki na śmieci	Kradzież, wandalizm	Rozpoznanie – 6 fps	Obserwacja – 6 fps	Obserwacja – 6 fps
Parking – wjazd dla samochodów	VRN	VRN – 12.5 fps	VRN – 12.5 fps	VRN – 12.5 fps
Parking – przestrzeń parkowania	Kradzież, napaść	Obserwacja + PTZ – 6 fps	Detekcja + PTZ – 6 fps	Obserwacja – 6 fps
Parking – wejście dla pieszych	Wszystko	Rozpoznanie – 6 fps	Obserwacja – 6 fps	Obserwacja – 2 fps
Miejsce liczenia gotówki	Kradzież, oszustwo	Identyfikacja – 12.5 fps	Identyfikacja – 6 fps	Identyfikacja – 6 fps
Przestrzeń publiczna/ulica	Wszystko	Obserwacja + PTZ – 12.5 fps	Obserwacja + PTZ – 6 fps	Obserwacja – 2 fps
Łączniki (windy, schody ruchome, schody)	Wszystko	Obserwacja – 6 fps	Obserwacja – 6 fps	* Obserwacja – 6 fps
Stojaki na rowery	Kradzież, wandalizm	Rozpoznanie – 6 fps	Obserwacja – 6 fps	Obserwacja – 6 fps
Parkiet taneczny	Chuligaństwo, kradzież, napaść	Obserwacja – 6 fps	Obserwacja – 6 fps	Obserwacja – 6 fps
Drzwi – dostępne dla klientów	Wszystko	Identyfikacja – 12.5 fps	Identyfikacja – 6 fps	Identyfikacja – 6 fps

- format wizyjny H.264 lub podobny
- rozdzielczość dostosowana do obszaru widzianego przez kamerę

EN 62676-4:2015

## Załącznik A (informacyjny)

### Obecnie przyjęte standardowe formaty wizyjne

Poniżej przedstawiono listę standardowych formatów wizyjnych akceptowalnych dla eksportu z VSS zgodnie z IEC 62676-2. Nie są one przedstawione w żadnym szczególnym porządku. Nie jest to wyczerpująca lista akceptowalnych formatów, inne formaty także mogą być akceptowane. Poniższe formaty przedstawiono jako przykłady tego, z jaką szczegółowością zaleca się definiowanie zgodności formatu, a więc np. samo stwierdzenie „MPEG-4” nie jest wystarczające.

#### Kodeki wizyjne:

- H.264, AVC (ISO/IEC 14496-10, *Information technology – Coding of audio-visual objects – Part 10: Advanced Video Coding* ITU-T Rec. H.264);
- MPEG-4 part 2, ISO/IEC 14496-2, *Information Technology – Coding of audio-visual objects – Part 2: Visual*;
- MPEG-2, ISO/IEC 13818-1, *Information technology – Generic coding of moving pictures and associated audio information: Systems*;
- ITU-T Rec. H.263, *Video coding for low bit rate communication*.

#### Formaty obrazów nieruchomych:

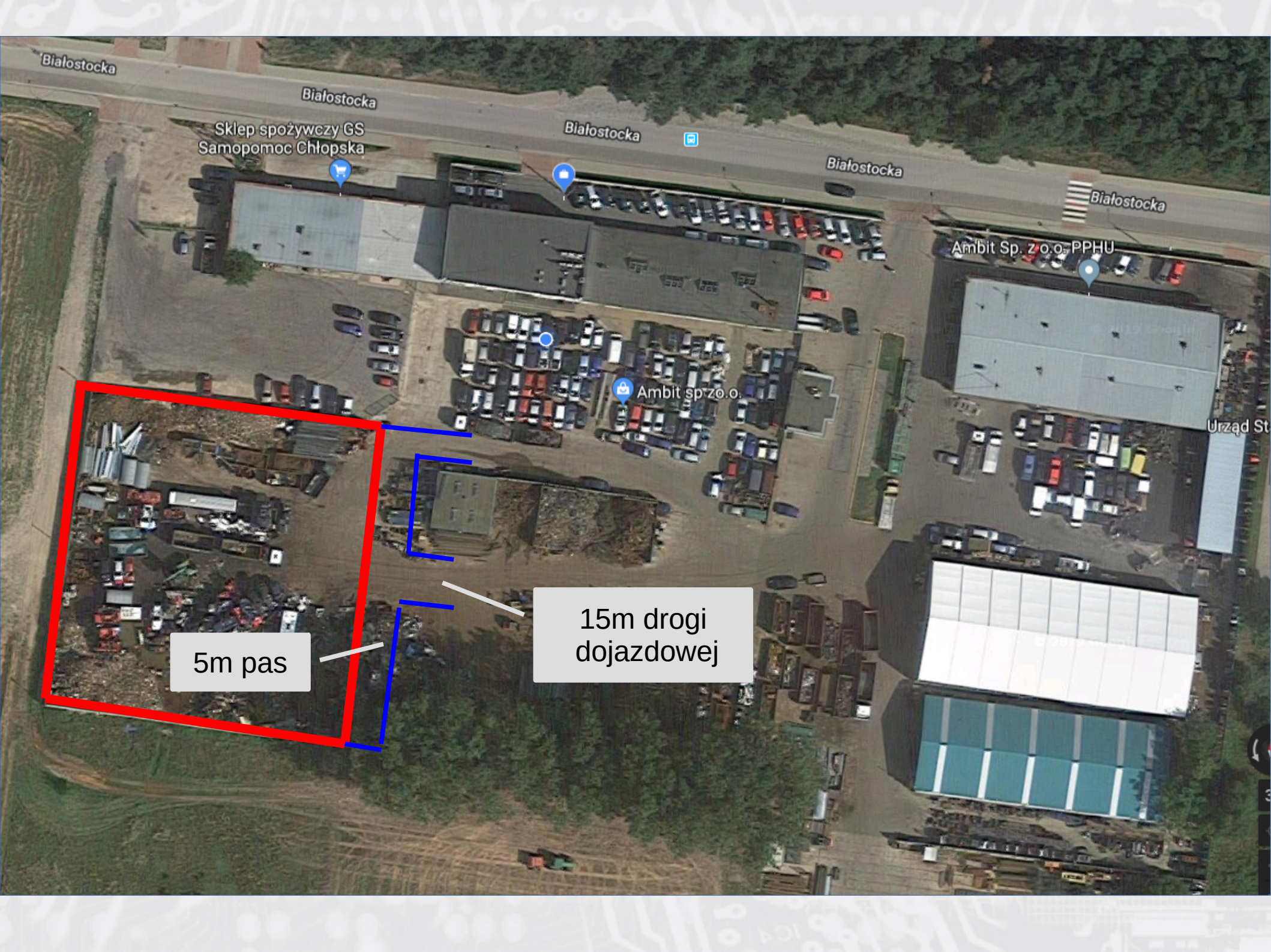
- JPEG 2000, ISO/IEC 15444-1, *Information technology – JPEG 2000 image coding system: core coding system*;
- JPEG, ISO/IEC IS 10918-1 ITU-T Re. T.81.





5m pas

15m drogi  
dojazdowej



Białostocka

Białostocka

Sklep spożywczy GS  
Samopomoc Chłopska

Białostocka

Białostocka

Białostocka


Ambit Sp. z o.o. PPHU

Ambit sp. z o.o.

Urząd St

5m pas

15m drogi  
dojazdowej



Dziękuję za uwagę.