



S T O W A R Z Y S Z E N I E
FORUM RECYKLINGU SAMOCHODÓW

Al. Jerozolimskie 202,

02-486 WARSZAWA

Ubezpieczenia

- wpływ na recykling pojazdów wycofanych z eksploatacji

Warszawa, dnia 14 września 2015 r.

Adam Małyszko

Prezes Stowarzyszenia FORS

Obowiązkowe ubezpieczenie oc

- ▶ Obowiązkowemu ubezpieczeniu podlega każdy pojazd zarejestrowany na terytorium Rzeczypospolitej Polskiej z wyjątkiem zarejestrowanych pojazdów historycznych (art. 23 ust. 1 i 2 ustawy z dnia 22 maja 2003 r. o ubezpieczeniach obowiązkowych, Ubezpieczeniowym Funduszu Gwarancyjnym i Polskim Biurze Ubezpieczycieli Komunikacyjnych).



Obowiązkowe ubezpieczenie oc

Liczba pojazdów w Polsce - stan na dzień 30 czerwiec 2015 r.: *

- a/ zarejestrowanych w CEP - **30 862 835** pojazdów
- b/ ubezpieczonych - **18 730 328** pojazdów
- c/ nieubezpieczonych - **12 132 507** pojazdów

Teoretyczna kwota należna UFG z tytułu kar za brak OC :

12 132 507 x ok.3000 zł = ok. **36 miliardów** złotych.

Jaka jest przyczyna takiego stanu rzeczy i kto za to odpowiada ?



Obowiązkowe ubezpieczenie oc

Przyczyny dysproporcji pomiędzy liczbą pojazdów zarejestrowanych a liczbą pojazdów ubezpieczonych:

- Brak możliwości ustalenia, kto faktycznie jest właścicielem pojazdu - dane w CEP nie są zgodne z rzeczywistym stanem; ponadto do CEP nie jest możliwe wprowadzenie danych o zgłoszeniu faktu zbycia/nabycia pojazdu,
- brak egzekucji obowiązku zgłoszenia faktu zbycia/nabycia pojazdu (art. 97 Kodeksu wykroczeń),
- brak skutecznej egzekucji obowiązku ubezpieczenia pojazdu od oc.

Odpowiedzialni : Policja, organy celne, Straż graniczna, organy właściwe w sprawach rejestracji pojazdów, Inspekcja Transportu Drogowego.

Współodpowiedzialni : Ubezpieczeniowy Fundusz Gwarancyjny, inne organy uprawnione do kontroli ruchu drogowego, Inspekcja Ochrony Środowiska.

Pojazdy figurujące w CEP jako zarejestrowane, nieposiadające ubezpieczenia, to pojazdy, które w zdecydowanej większości zostały poddane demontażowi w szarej strefie !



Propozycje rozwiązań:

- ▶ Uporządkowanie CEP, w tym usprawnienie przepływu informacji - to konieczny warunek podjęcia skutecznej walki z patologiami w zakresie recyklingu pojazdów.
- ▶ Stworzenie możliwości odnotowania w CEP zgłoszenia faktu zbycia/nabycia pojazdu.
- ▶ Egzekucja obowiązku zgłoszenia faktu zbycia/ nabycia pojazdu poprzez stosowanie sankcji z art. 97 Kodeksu wykroczeń.
- ▶ Stworzenie instrumentu umożliwiającego wyrejestrowanie pojazdu, którego właściciel już nie posiada (demontaż w szarej strefie) na bazie instytucji wyrejestrowania pojazdu wskutek trwałej utraty bez zmiany prawa własności - art. 79 ust. 1 pkt 5 ustawy Prawo o ruchu drogowym.
- ▶ Wyznaczenie jednego organu odpowiedzialnego za egzekwowanie zawarcia OC.



Propozycje rozwiązań:

Aktualnie wyrejestrowanie pojazdu jest uzależnione od wniesienia na rzecz gminy stosownej opłaty wyliczanej wg wzoru z Rozporządzenia Ministra Spraw Wewnętrznych Administracji z dnia 3 kwietnia 2002 r. w sprawie wysokości opłaty będącej warunkiem wyrejestrowania pojazdu w przypadku udokumentowanej trwałej i zupełnej utraty pojazdu bez zmiany w zakresie prawa własności (Dz.U. nr 44 poz. 419)

$$O = W \times R + 2 \times S + 0,5 \times M = 905,08 \text{ zł.}$$

- ▶ O - łączna kwota opłaty będąca warunkiem wyrejestrowania pojazdu w przypadku udokumentowanej trwałej i zupełnej utraty pojazdu bez zmiany w zakresie prawa własności,
- ▶ W - współczynnik będący mnożnikiem opłaty za wydanie dowodu rejestracyjnego, uzależniony od rodzaju pojazdu i wynoszący:
 - a) 1,5 - dla motorowerów,
 - b) 2,0 - dla motocykli i przyczep,
 - c) 4,0 - dla ciągników rolniczych i pojazdów samochodowych o masie własnej nieprzekraczającej 3,5 tony,
 - d) **6,0 - dla pojazdów samochodowych o masie własnej przekraczającej 3,5 tony,**
- ▶ R - równowartość opłaty pobieranej za wydanie dowodu rejestracyjnego pojazdu, określonej na podstawie odrębnych przepisów - 54 zł
- ▶ S - stawka opłaty za umieszczenie zużytego lub nienadającego się do użytkowania pojazdu na składowisku odpadów, określona na podstawie odrębnych przepisów - 165,54 zł
- ▶ M - maksymalna stawka grzywny w postępowaniu mandatowym, określona na podstawie odrębnych przepisów - 500 zł

Wprowadzenie opcji wyrejestrowania pojazdu z urzędu z jednoczesnym obciążeniem właściciela w/w kwotą na rzecz gminy

Teoretyczne wpływy do gmin to ponad **10 miliardów zł.**



Likwidacja szkody

- ▶ W procesie likwidacji szkody całkowitej ubezpieczyciele korzystają z platform internetowych takich jak: Platforma Pomoc Online, Auto-online, itp..
- ▶ Platformy służą głównie do wyceny pozostałości po szkodzie, najczęściej bez wiedzy właściciela pojazdu.
- ▶ Nie gwarantują zakupu uszkodzonego pojazdu.
- ▶ Nie obligują do obowiązkowej kasacji pojazdów nienadających się do odbudowy.



Wyszukiwanie aukcji (Ofert)

Filtr standardowy

Nowy filtr

Filtr standardowy

Eksportuj do xls

Wyszukiwanie

▼ Parametry wyszukiwania

AUKCJA	S	WAŻNA DO	PROD/MARKA	MODEL	ROK	LOKAL	TYP	WARTOŚĆ PRZED SZKODĄ	KOSZT NAPRAWY	WART. PROGOWA	OFERTA	NAJLEPSZA OFERTA	ODL. VA
451165	W	2015-09-29 07:33	AUDI	A6 1.9 TDi Kat. 4B	1998	PL; 06-5**	Sprzedaż	7800	10519,29		500		
458320	W	2015-09-19 00:36	SCANIA	124/420 L 18.0t	1999	PL; 21-0**	Sprzedaż	22400	16179,89		100		
458156	W	2015-09-18 17:17	LEXUS	RX 400h 3.3	2008	PL; 80-8**	Sprzedaż	64300	113501,92		100		Brak
458329	W	2015-09-18 12:00	KRONE	SDP 27 35.5t	2013	PL; 86-0**	Sprzedaż	97300	139445,59		100		
457219	W	2015-09-18 09:31	MITSUBISHI	Colt 1.3 MR'04	2008	PL; 34-4**	Sprzedaż	14500	20805,55		500		
458388	W	2015-09-18 00:30	SCANIA	TYPOSZEREG R	2005	PL; 16-0**	Sprzedaż	154800	43721,78		100		

Strona 1 z 15

Pokaż 1 - 60 z 893



Typ: Pojemność:

Typ silnika: Moc silnika:

Skrzynia biegów: Pierwszy właściciel:

Import prywatny: Czy pojazd jeździł?:

Czy pojazd można toczyć?: Czy można uruchomić silnik?:

Czy są uszkodzone poduszki?: Do kasacji:

Ryzyko dodatkowych uszkodzeń?:

Opis uszkodzeń - Wymiana
ZDERZAK PRZ GRUNTOW;KRATA KIER POW PRZ L;WSPORNIK Z L ZDERZ B-OSŁONA L ZDERZAKA D-REFLEKTOR

Opis uszkodzeń - Naprawa
POKRYWA KOM. SILNIKA;LUSTERKO ZEWN L;

Uwagi do stanu pojazdu / wcześniejsze naprawy:

Uwagi do WPU:

IDEALNIE Z UWAGI

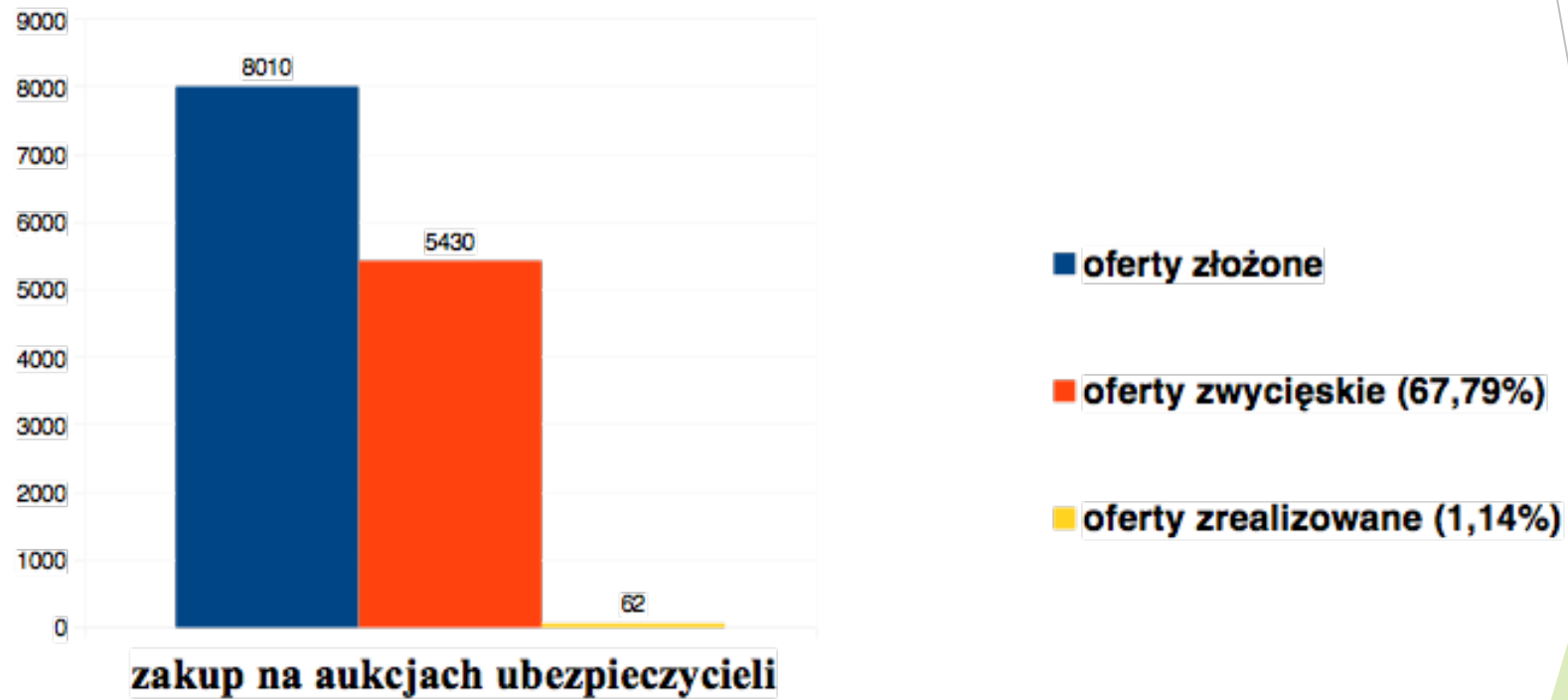
Szczegóły aukcji

Złóż ofertę

Oferty do aukcji



Dane o pozyskaniu pojazdów - przykład



Badanie wykonano w okresie 23.05.2015 – 23.07.2015

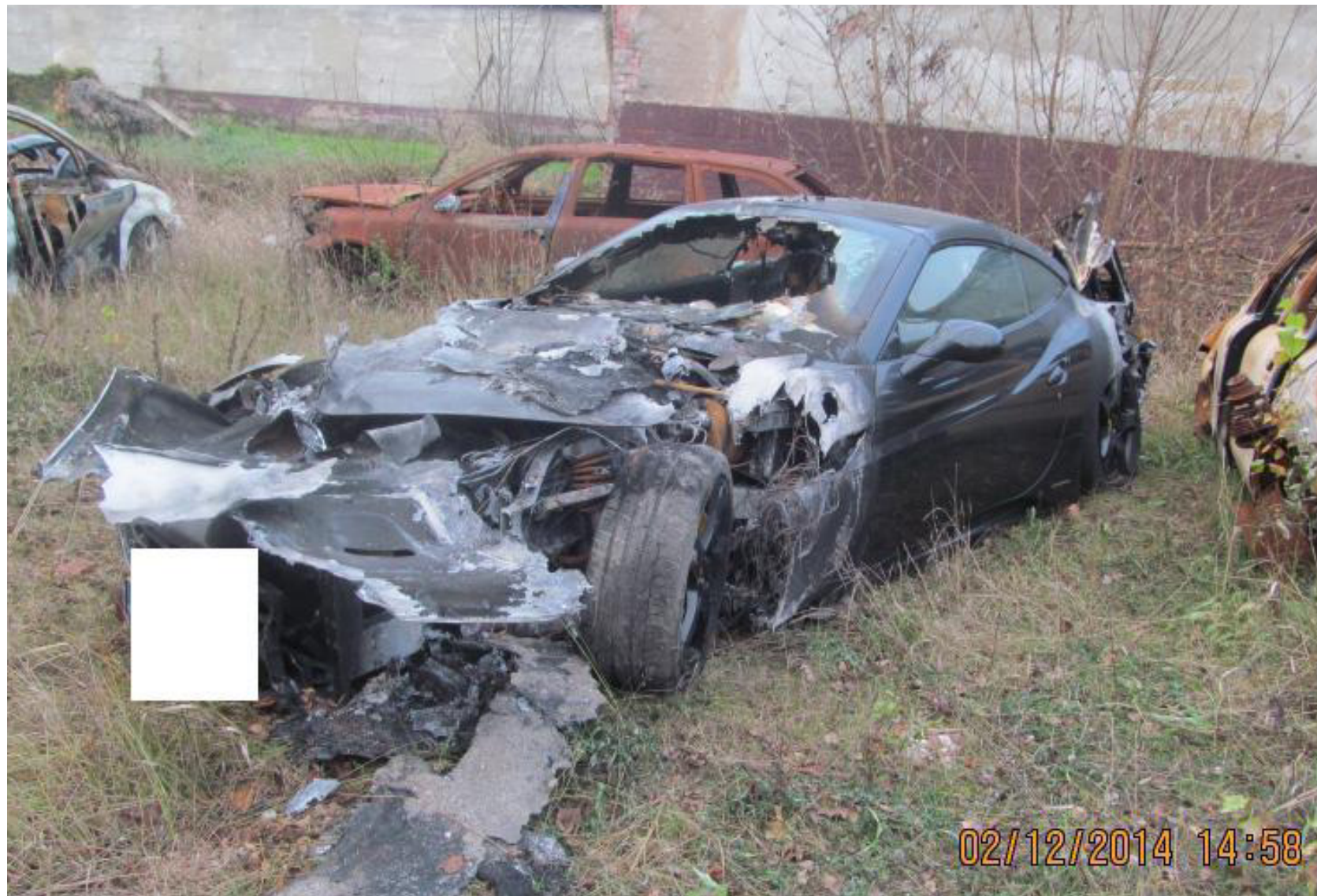


Patologie występujące przy likwidacji szkód całkowitych

- ▶ Handel dokumentami pojazdów znacząco uszkodzonych.
- ▶ Naprawa pojazdów w szarej strefie.
- ▶ Naprawa z użyciem części pochodzących z kradzionych aut lub demontowanych w szarej strefie.
- ▶ Demontaż pojazdów w szarej strefie.



Ferrari wystawione przez towarzystwo ubezpieczeniowe z zastrzeżeniem do kasacji*
*zastrzeżenie nie ma podstawy prawnej



To samo Ferrari wystawione na aukcji przez firmę która odkupiła pojazd - cena 132 000 zł bez żadnych zastrzeżeń, pierwszy właściciel, twardy dowód, itd.
Cena nowego 1.200 000 zł.



Propozycje rozwiązań związanych z likwidacją szkód

- ▶ W przypadku zakwalifikowania szkody w pojeździe jako szkody całkowitej (konieczne jest wprowadzenie ustawowej definicji szkody całkowitej) - wypłata odszkodowania następuje:
 - po przedstawieniu przez właściciela rachunków za naprawę pojazdu -gdy właściciel pomimo nieopłacalności naprawy zechce zachować pojazd i zdecyduje się na naprawę pojazdu,
 - po przedstawieniu zaświadczenia o demontażu / przyjęciu pojazdu niekompletnego,
 - po przejęciu pojazdu przez ubezpieczyciela.
- ▶ Wycena pozostałości za pomocą platformy może być dokonywana wyłącznie za wiedzą właściciela i po deklaracji o sposobie likwidacji szkody.
- ▶ Udostępnienie licytującemu historii pojazdu CEP



DZIĘKUJĘ ZA UWAGĘ

