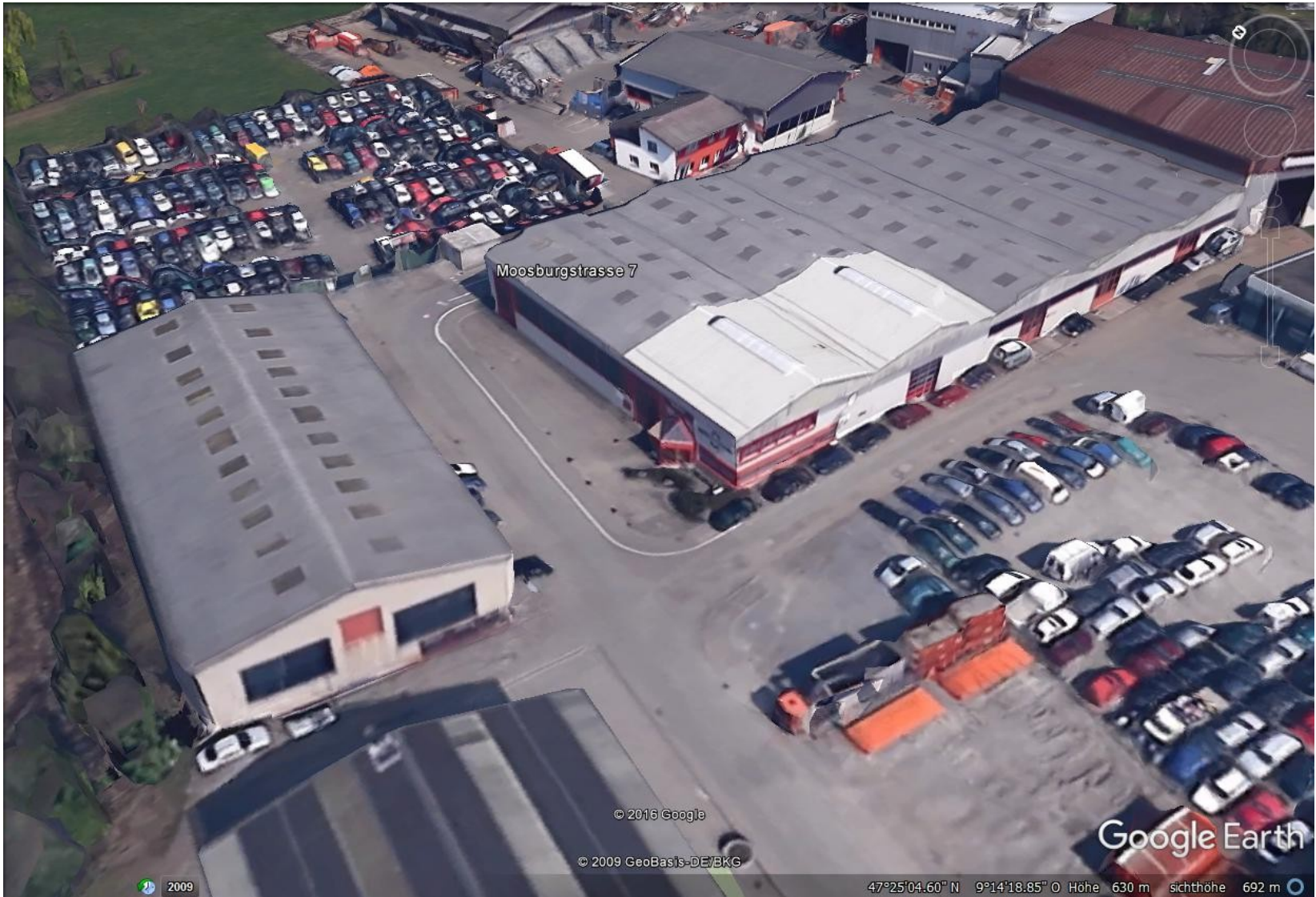


# Wyzwania dla współczesnych stacji demontażu.

**Warszawa 1, grudnia  
2016  
Hotel Novotel**



Moosburgstrasse 7

© 2016 Google

© 2009 GeoBasis-DE/BKG

Google Earth

2009

47°25'04.60" N 9°14'18.85" O Höhe 630 m sichthöhe 692 m











001 MOTOR

TOYOTA

LD:16.6.2016

AVENSIS VERSO

AVENSIS VERSO 2.0 SOL

JTEGH22B000004983 - JG:3.2002

113258 KM COM/5-FS5-1

FUEL-1998 CCM-R-ELE-GRAM

1AZ



**41834**

Auto Moderne AG













# Nowe wyzwania

- Wiele zmian w bardzo krótkim czasie
- Recykling powinien być obiegiem zamkniętym
- Nowe przeszkody techniczne
- Recykling samochodów wymaga wydatków
- Nikt nie chce ich ponosić
- Producent samochodów twierdzi, że wyeksploatowane pojazdy zawsze mają wartość dodatnią
- Potrzebujemy zatem pełnego wsparcia w celu ponownego odzyskania *całej wartości* samochodu

# Wczoraj

- Brak gwarancji, ale niskie ceny części
- Samoobsługa
- Samochody powypadkowe były tańsze
- Niższe płacności dla pracowników
- Mniej inwestycji w infrastrukturę i narzędzia
- Brak nieopłacalnych formalności
- Lepsze ceny złomu dla podstawowego dochodu

# Dzisiaj

- Klient potrzebuje gwarancji
- My musimy przygotować części
- Bardzo drogie samochody powypadkowe
- Potrzebne są szkolenia i edukacja
- Duże inwestycje w:
  - Infrastrukturę
  - Sprzęt informatyczny i narzędzia
- Nieopłacalne formalności
- Niewiarygodne i niskie ceny złomu

# Co należy zrobić?

- Sprzedaż części ma duże znaczenie
- Dochód musi wzrosnąć
- Rozsądne ceny części i naszych usług
- Potrzebne są lepsze informacje dotyczące samochodów i części
- Nasi pracownicy muszą być przeszkoleni i wykształceni
- Potrzebujemy profesjonalnego sprzętu informatycznego:
  - Baza danych samochodów i części
  - Zarządzanie asortymentem i etykietowanie
  - Aplikacje internetowe
- Usługi sieciowe na różnych poziomach

# Usługi sieciowe

- W obrębie krajowego Stowarzyszenia
- W obrębie Europy
- Ebay itp. niszczą ceny części
- Wszystkie części ze wszystkich ATF w jednym miejscu = *niepotrzebna konkurencja* = *takie same ceny wszystkich części*
- Potrzebujemy naszych własnych platform (patrz Szwajcaria)
- Klienci prywatni i profesjonalni
- Silne stowarzyszenie krajowe musi bronić interesów na poziomie krajowym i międzynarodowym

# Konkurencja

- Nikt nie posiada pozycji monopolistycznej
- Nieuczciwa konkurencja
- Władze nie będą chciały, lub nie będą w stanie nam pomóc
- *My* musimy reagować
- Różnica pomiędzy białą a czarną owcą musi być widoczna
- Przejrzystość i Gwarancja
- Nowi i lepsi klienci
- Słowem kluczowym jest: *Jakość*

# Brak wymówek

- Nie wiadomo skąd pochodzą części...
- Nie możemy udzielić gwarancji ponieważ...
- Nasz klient nie zapłaci więcej...
- Nie posiadamy odpowiednich pracowników...
- Nie posiadamy wystarczającej wiedzy na temat....
- W przeszłości pozyskiwaliśmy pieniądze z funduszy...
- Nikt nam nie pomaga...

***Jeśli nie możemy się porozumieć w sprawie jakości, to możemy tu zakończyć!***

# Jakość

- Jest to długotrwały proces
- Rozpoczęcie od minimum i rozwój
- Podmioty zajmujące się recyklingiem są uczciwe
- Przezroczystość i prawdziwe informacje
- Ten sam język oznacza te same dane
- Jedynie najlepsze dostępne dane są wystarczająco dobre, na przykład
  - *Eurotax/Glass, DAT, Audatex, TecDoc itp.*
- Potrzebne wsparcie od producentów w celu uzyskania danych dotyczących części
- Ręczna rejestracja danych w celu ponownego wykorzystania części

# Ponowne wykorzystanie

*“Ponowne wykorzystanie” oznacza wszelkie działania, dzięki którym komponenty pochodzące z pojazdów wyeksploatowanych są stosowane do tego samego celu, do jakiego zostały przewidziane (Dyrektywa 2000/53/WE Parlamentu Europejskiego oraz Rady z dnia 19 września 2000 r. dotycząca pojazdów wyeksploatowanych - Oświadczenia Komisji)*

*Stowarzyszenie EGARA ciężko walczyło o ten punkt w Dyrektywie dotyczącej wyeksploatowanych pojazdów*

## **Regulacje Euro 5/6**

*Bruksela 16/06/11. W dniu dzisiejszym, Komisja Europejska wprowadziła zmianę do przepisów „Euro 5” dotyczących emisji, wprowadzając nowe prawo, które reguluje dostęp do danych identyfikacyjnych elektronicznych części zamiennych tych uczestników rynku, którzy nie są związani z siecią producenta pojazdu.*

*Od tego momentu istnieją jedynie wymówki takie jak: IDIS jest rozwiązaniem*

# Zrównoważony rozwój

- Mocne hasło producentów samochodów
- Bardzo dobry pomysł
- Musi być poparte działaniami
- Części jednorazowego użytku nie są dobrym rozwiązaniem
- Dostęp do dekodowania i ponownego kodowania części
- Stowarzyszenie EGARA prowadzi dyskusję
- Pomoc stowarzyszeniu EGARA w postaci ankiety dotyczącej części jednorazowego użytku jest potrzebna również z Polski

Części jednorazowego użytku lub trudne do przeprogramowania

Data:	10.10.2016	X	Pasuje tylko do jednorazowego zastosowania, nie może być przeprogramowana
Kraj-Organizacja	DK DAG		Może być przeprogramowana za pomocą pewnych dodatkowych czynności, np.:
Nazwa Firmy	DANSK TYSK AUTOLAGER A/S		Razem z pozostałymi częściami (transpondery, klucze itp.)
Adres	STIFTSVEJ 49		Podać jakie .....
Osoba kontaktowa	STEEN ERRENDAL		
Adres e-mail	<a href="mailto:dse@dataophug.dk">dse@dataophug.dk</a>		Razem z dodatkowymi kodami takimi jak Kod elektroniczny, itp.
Numer telefonu	0045 7581 6600		Może być przeprogramowana, ale tylko przez autoryzowanych sprzedawców
Marka pojazdu	MERCEDENS BENZ		Uwagi:
Model	W 204 C MODEL		PONOWNE WYKORZYSTANIE NIE JEST MOŻLIWE
Rodzaj	C200 CDI		
Rok	2010		
Numer VIN	WDD2042011f461668		
Nazwa części	POMPA ABS		
Numer OEM	A2045453832, 2044313912		
Dostawca			
Numer dostawcy			
			<b>Proszę wypełnić dane, „zapisać jako” pod nową nazwą i przesłać na <a href="mailto:info@egaranet.org">info@egaranet.org</a></b>

# Jaki jest cel tej ankiety

- Stowarzyszenie EGARA potrzebuje mocnych przykładów
- Abyśmy mogli poinformować Komisję WE
- Presja na producentów
- Jednokrotne zastosowania źle funkcjonują
- Dekodowanie i ponowne kodowanie części musi być możliwe również w przypadku wszystkich urządzeń typu ATF.
- Informacje i Sprzęt jedynie za rozsądną cenę
- Tylko białe owce mogą pozyskać informacje i dane

# Dlaczego tylko własne Platformy Internetowe?

- Tylko Członkowie Sieci powinni mieć prawo podejmowania decyzji dotyczących np. standardów i członkostwa
- Nie każdy zakład demontażu jest wystarczająco dobry
- Scentralizowane Adresy Internetowe mają negatywny wpływ i biorą od nas pieniądze za nic
- Klienci zawsze nas znajdą ze względu na jakość i dostępność potrzebnych części
- Specjaliści chcą wiedzieć skąd kupują części
- Chcą być pewni, że dostają to co zakupili

# Niezależne konsultacje

- Auto Moderne AG posiada wieloletnie doświadczenie:
  - Inżynieria Oprogramowania od 1990
  - Hosting od 2001
  - Sieć QualiParts od 2003 (Szwajcaria)
- Która technologia do jakiego zastosowania:
  - Nie wszystko co nowe jest dobre
  - Nie wszystko co stare jest złe
  - Ważna jest niezależność w największym możliwym stopniu

***Na rynku IT jest zbyt wielu graczy, którzy chcą nas od siebie uzależnić.***

**Dziękuję za  
uwagę.**

**Czy są jakieś  
pytania?**