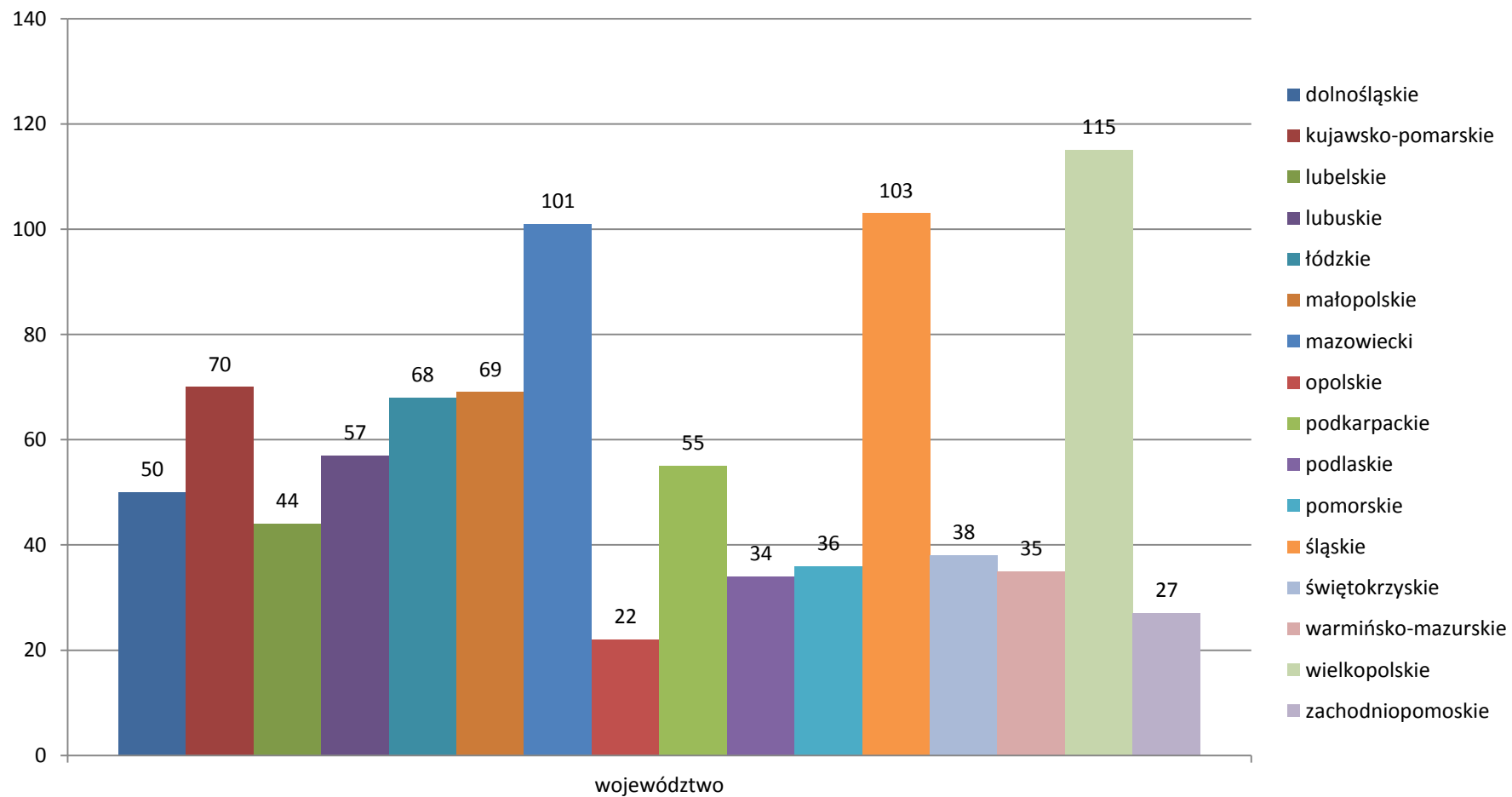
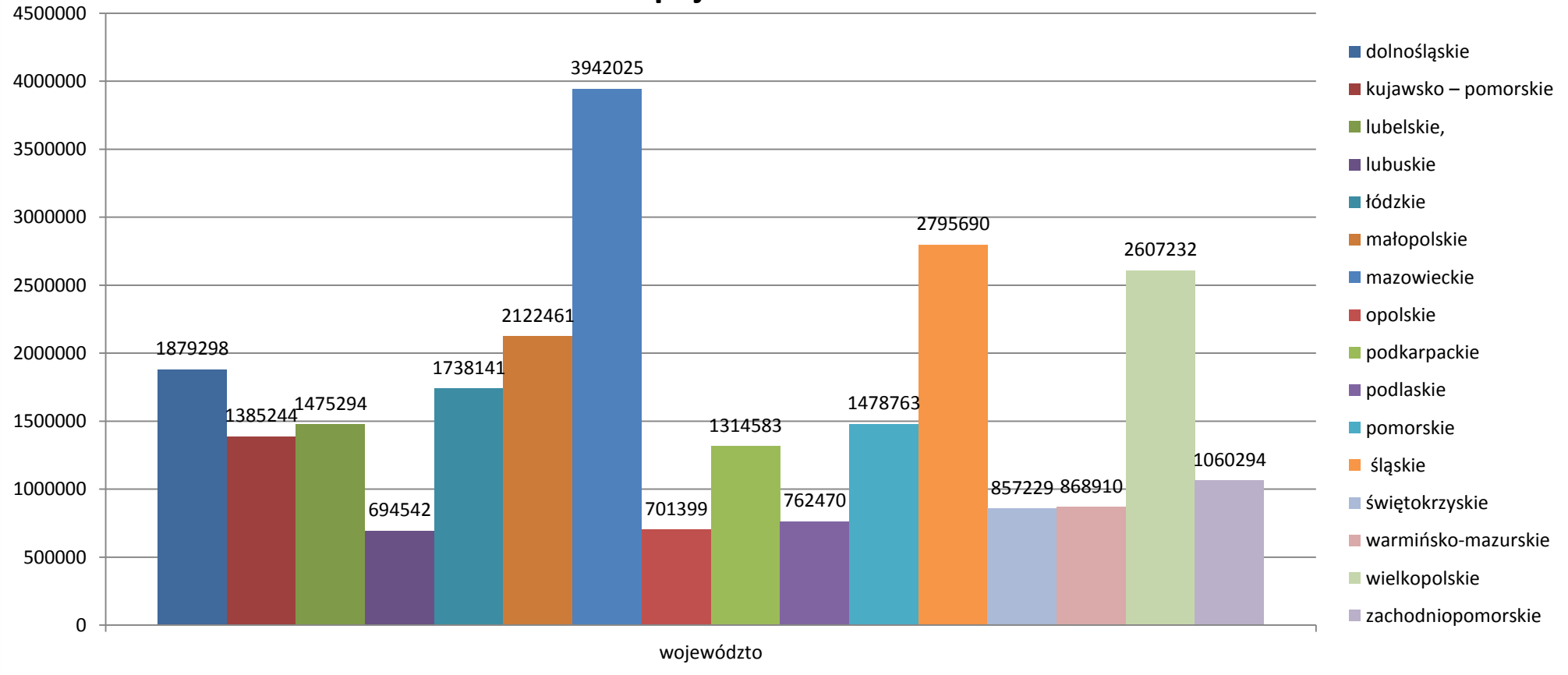


## Ilość stacji demontażu w poszczególnych województwach w 2014 roku

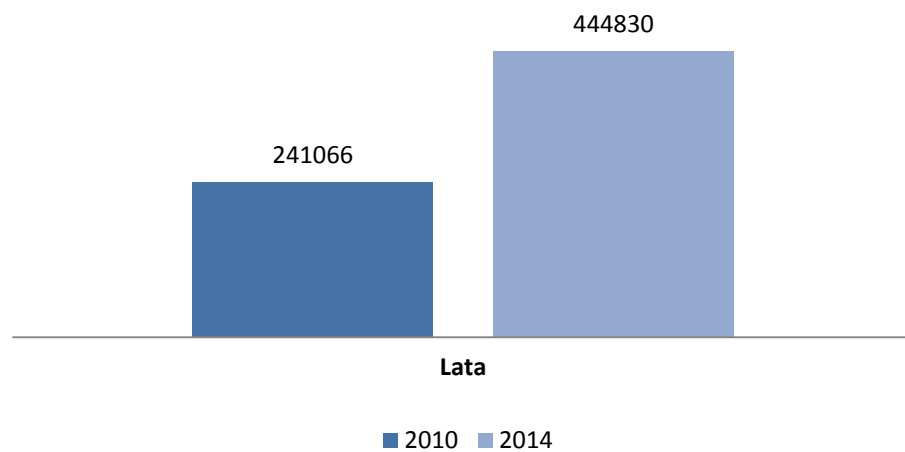


## Ilość pojazdów w 2013 roku\*

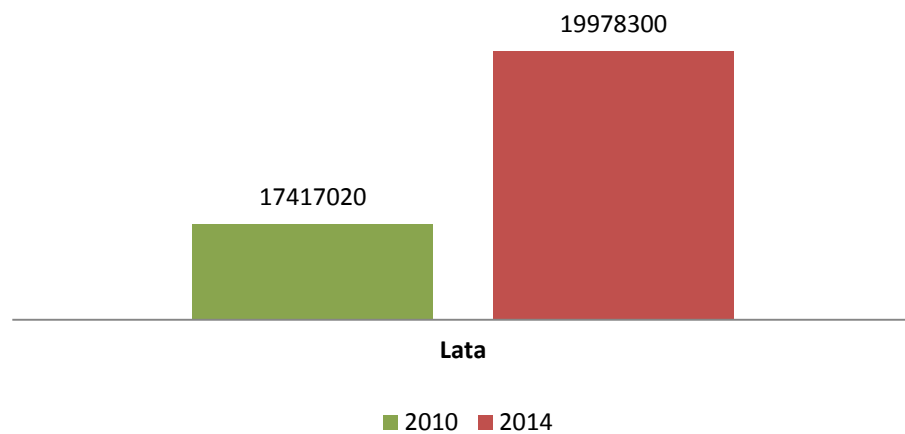


\*Wg danych GUS

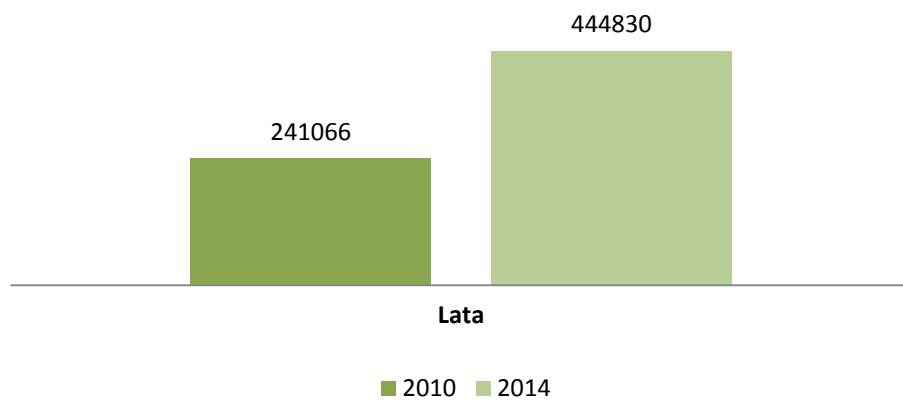
### Ilość stacji demontażu



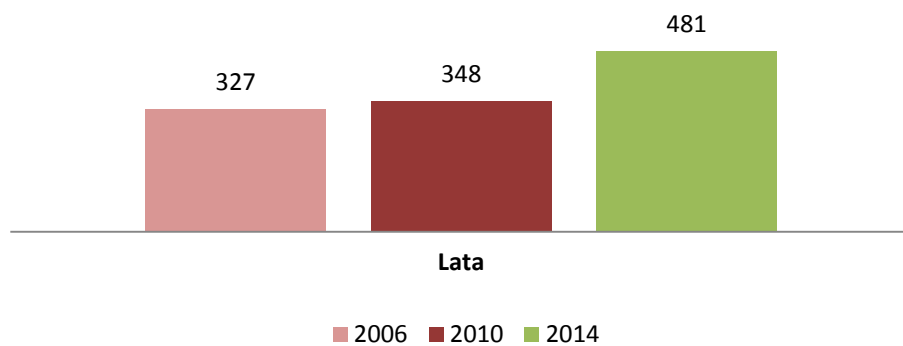
### Ilość samochodów osobowych



### Ilość wyrejestrowań na wnioski i z urzędu



### Średnia ilość przetworzonych pojazdów wycofanych z eksploatacji w ciągu roku



	<b>31-12-2010</b>	<b>31-12-2014</b>
<b>Ilość stacji demontażu</b>	241066	444830
<b>Ilość samochodów osobowych</b>	17417020	19978300
<b>Ilość wyrejestrowań na wniosek i z urzędu</b>	241066	444830
<b>Średnia ilość przetworzonych pojazdów wycofanych z eksploatacji w ciągu roku</b>	348	481

Opracowanie FORS na podstawie danych CEPiK.