

Seminarium Stowarzyszenia FORS
Warszawa, 22.01.2009



Aktualny stan informacji niezbędnej do wypełnienia rocznego sprawozdania stacji demontażu

Robert Lewicki

Plan prezentacji:

1. Sprawozdanie roczne

- informacje podstawowe**
- wątpliwości interpretacyjne**

2. Poziom odzysku i recyklingu

- wzory**
- interpretacja**

3. Program wspom. przygotowanie sprawozdania, przygotowany przez NFOŚiGW

Sprawozdanie roczne - informacje podstawowe

Art. 30 ust 1 ustawy z dnia 20 stycznia 2005 r. o recyklingu pojazdów wycofanych z eksploatacji

Przedsiębiorca prowadzący stację demontażu jest obowiązany do sporządzenia rocznego sprawozdania zawierającego informacje o:

- 1) liczbie, markach, masie pojazdów i roku produkcji pojazdów wycofanych z eksploatacji, przyjętych do jego stacji demontażu;
- 2) masie odpadów poddanych odzyskowi i recyklingowi oraz przekazanych do odzysku i recyklingu, a także masie przeznaczonych do ponownego użycia przedmiotów wyposażenia i części wymontowanych z pojazdów wycofanych z eksploatacji;
- 3) przedsiębiorcach, którym przekazano odpady do odzysku i recyklingu, z podaniem nazwy, siedziby i adresu albo imienia, nazwiska i adresu przedsiębiorcy;
- 4) przedsiębiorcach, którym przekazano odpady do unieszkodliwiania, z podaniem nazwy, siedziby i adresu albo imienia, nazwiska, miejsca zamieszkania i adresu przedsiębiorcy;
- 5) osiągniętym w danej stacji demontażu poziomie odzysku i recyklingu, z podziałem na pojazdy wyprodukowane przed dniem 1 stycznia 1980 r. i w okresie późniejszym.

Sprawozdanie roczne - informacje podstawowe

Art. 30 ust 2 ustawy z dnia 20 stycznia 2005 r. o recyklingu pojazdów wycofanych z eksploatacji

Przedsiębiorca prowadzący stację demontażu

niezależnie od tego czy będzie starał się o dopłatę do demontażu

ma obowiązek przekazać sprawozdanie

Narodowemu Funduszowi Ochrony Środowiska i Gospodarki Wodnej

oraz województwie

w terminie do dnia 15 lutego następnego roku.

Sprawozdanie roczne - informacje podstawowe

Termin złożenia sprawozdania za 2008 rok

15.02.2009

Podstawa prawna:

- Ustawa z dnia 20 stycznia 2005 r. o recyklingu pojazdów wycofanych z eksploatacji
- Rozporządzenia...

źródła:

1. http://www.mos.gov.pl/odpady/gospodarka_odpadami/pojazdy_wycofane/zestawienie_rozporzadzen/index.html
2. http://www.nfosigw.gov.pl/site/main/aktualnosci_artykuly_odslona.php?id=1168263143
3. <http://www.fors.pl> zakładka **akty prawne**

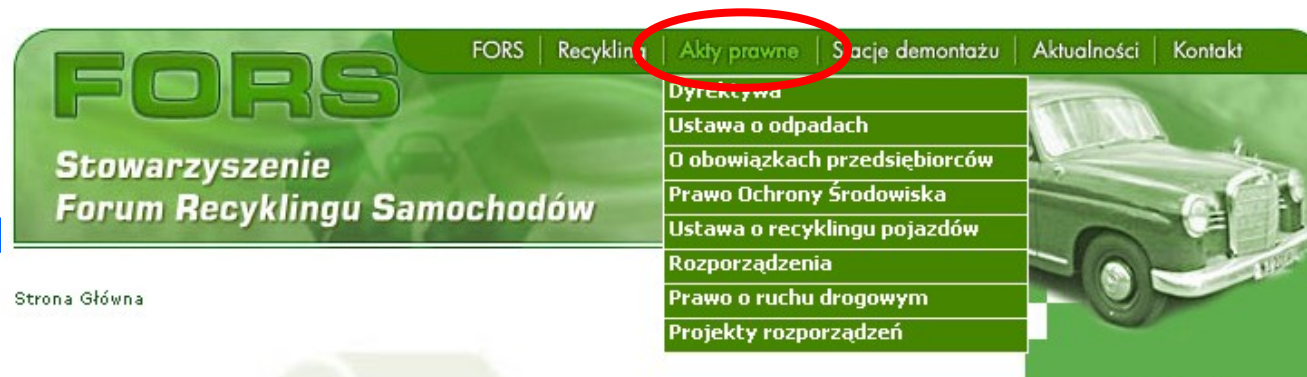
Sprawozdanie roczne - informacje podstawowe

Termin złożenia sprawozdania za 2008 rok

15.02.2009

Podstawa prawna:

- Ustawa z dnia 20 stycznia 2005 r. o recyklingu pojazdów wycofanych z eksploatacji
- Rozporządzenia...



źródła:

1. <http://www.mos.gov.pl/odrozporzadzen/index.html>

2. http://www.nfosigw.gov.pl/site/main/aktualnosci/artykuly_casimona.php?id=1100200110

3. <http://www.fors.pl> zakładka **akty prawne**

Sprawozdanie roczne - informacje podstawowe

Wzór sprawozdania – „nagłówek”

Roczne sprawozdanie o pojazdach wycofanych z eksploatacji za rok ...2008.....¹⁾	
Adresat: 1. Narodowy Fundusz Ochrony Środowiska i Gospodarki Wodnej 2. Wojewoda Województwa, na terenie którego funkcjonuje stacja demontażu	
Nazwa albo imię i nazwisko przedsiębiorcy prowadzącego stację demontażu	Nazwa „FIRMY”
Adres siedziby albo adres zamieszkania przedsiębiorcy prowadzącego stację demontażu ²⁾	nazwa miasta lub miejscowości, ulicy, numer domu i lokalu, nazwy województwa oraz kodu pocztowego
Adres stacji demontażu, której dane sprawozdanie dotyczy ²⁾	
NIP	
REGON ³⁾	o ile taki posiada
Telefon/faks/e-mail	

Sprawozdanie roczne - informacje podstawowe

Wzór sprawozdania – działy

- 1 ...** Informacje o liczbie, markach, masie pojazdów i roku produkcji pojazdów wycofanych z eksploatacji, przyjętych do stacji demontażu
- 2 ...** Informacje o masie odpadów poddanych odzyskowi i recyklingowi oraz przekazanych do odzysku i recyklingu, a także masie przeznaczonych do ponownego użycia przedmiotów wyposażenia i części wymontowanych z pojazdów wycofanych z eksploatacji
- 3 ...** Informacje o przedsiębiorcach, którym przekazano odpady do odzysku i recyklingu
- 4 ...** Informacje o przedsiębiorcach, którym przekazano odpady do unieszkodliwiania
- 5 ...** Informacja o osiągniętym w stacji demontażu poziomie odzysku i recyklingu

Sprawozdanie roczne - informacje podstawowe

Wzór sprawozdania – dział 1

Dział. 1. Informacje o liczbie, markach, masie pojazdów i roku produkcji pojazdów wycofanych z eksploatacji, przyjętych do stacji demontażu.

1.1. Dla pojazdów wycofanych z eksploatacji wyprodukowanych do dnia 31 grudnia 1979 r.

Lp.	Marka pojazdów	Rok produkcji	Liczba pojazdów [szt.]		Ogólna masa pojazdów ⁵⁾ [Mg]
			ogólna liczba pojazdów	w tym pojazdów niekompletnych ⁴⁾	
Suma					

1.2. Dla pojazdów wycofanych z eksploatacji wyprodukowanych od dnia 1 stycznia 1980 r.

Lp.	Marka pojazdów	Rok produkcji	Liczba pojazdów [szt.]		Ogólna masa pojazdów ⁵⁾ [Mg]
			ogólna liczba pojazdów	w tym pojazdów niekompletnych ⁴⁾	
Suma					

Sprawozdanie roczne - informacje podstawowe

Wzór sprawozdania – dział 1

W tabelach 1.1. i 1.2. należy zawrzeć informacje o **WSZYSTKICH** pojazdach samochodowych (zaliczanych do kategorii **M1 lub N1** oraz trójkołowych pojazdów silnikowych, z wyłączeniem motocykli trójkołowych) , **przyjętych w danym roku sprawozdawczym, tzn.:**

- **wszystkich przyjętych przez stacje demontażu w 2008r.,
niezależnie od tego czy zostały poddane procesom
odzysku/recyklingu, czy nie...**

- **wszystkich przyjętych przez PZP w 2008r.**

niezależnie czy zostały one przekazane stacji czy nie

M1 – samochody osobowe – pojazdy zaprojektowane i wykonane do przewozu osób, mające nie więcej niż osiem miejsc oprócz siedzenia kierowcy

N1 – pojazdy zaprojektowane i wykonane do przewozu ładunków i mających maksymalną masę nieprzekraczającą 3,5 tony

Sprawozdanie roczne - informacje podstawowe

Wzór sprawozdania – dział 1

Tab. 1.1. oraz tab. 1.2. kolumnami...

nr 2 ... **Marka**, np. Fiat, Ford, Mercedes, VW – **nie rozdzielać na modele !!!**

nr 3... **Rok produkcji**,

nr 4... **Ogólna liczba pojazdów**,

nr 5... **W tym pojazdów niekompletnych**

(pojazd niekompletny – pojazd niezawierający wszystkich istotnych elementów, zgodnie z Rozp. MTiB z 24.03.2006r., lub którego masa jest mniejsza niż 90% masy pojazdu)

.... **liczba pojazdów niekompletnych nie może przekroczyć ogólnej liczby SWE przyjętych w danym roku sprawozdawczym!!!**

nr 6... **Ogólna masa pojazdów** ... **wyrażona w Mg !!!**

(masa własna pojazdu w rozumieniu ustawy z 20.06.1997r. – Prawo o ruchu drogowym, pomniejszona o masę paliwa w ilości nominalnej, czyli 40kg) ¹¹

.... **w żadnym wypadku ~~masa rzeczywistej~~ !!!**

Sprawozdanie roczne - informacje podstawowe

Wzór sprawozdania – dział 1

Źródła danych niezbędnych do uzupełnienia tab. 1.1. i 1.2.:

Marka	-	dowód rejestracyjny
Rok produkcji	-	dowód rejestracyjny jeżeli brak w dowodzie to nr VIN... http://www.autobaza.pl
Liczba SWE	-	zaświadczenia o demontażu pojazdu /przyjęciu pojazdu niekompletnego
Masa własna	-	dowód rejestracyjny – jeżeli nie było masy w dowodzie, to dane ITS < www.fors.pl zakładka porady techniczne > , ew. inne źródła w żadnym wypadku masy rzeczywistej !!!

Sprawozdanie roczne - informacje podstawowe

Wzór sprawozdania – dział 2

Dział 2. Informacje o masie odpadów poddanych odzyskowi i recyklingowi oraz przekazanych do odzysku i recyklingu, a także masie przeznaczonych do ponownego użycia przedmiotów wyposażenia i części wymontowanych z pojazdów wycofanych z eksploatacji.

2.1. Dla pojazdów wycofanych z eksploatacji wyprodukowanych do dnia 31 grudnia 1979 r

2.1.1.

Rodzaj odpadu ⁶⁾	Masa odpadów poddanych odzyskowi i recyklingowi na stacji demontażu ⁷⁾ [Mg]	Masa odpadów poddanych odzyskowi energii na stacji demontażu ⁸⁾ [Mg]	Masa odpadów przekazanych do:			
			recyklingu/odzysku ⁹⁾ [Mg]	odzysku energii ¹⁰⁾ [Mg]	unieszkodliwienia ¹¹⁾ [Mg]	rozdrabniania w strzępiarce ¹²⁾ [Mg]
Suma:						

2.1.2.

Rodzaj odpadu ⁶⁾	Masa odpadów przekazanych do innego kraju w celu przetworzenia w procesie ¹³⁾ :		
	recyklingu/odzysku ⁹⁾ [Mg]	odzysku energii ¹⁰⁾ [Mg]	unieszkodliwienia ¹¹⁾ [Mg]
Suma:			

2.1.3.

Rodzaj przeznaczonych do ponownego użycia przedmiotów wyposażenia i części ¹⁴⁾	Masa przeznaczonych do ponownego użycia przedmiotów wyposażenia i części ¹⁵⁾ [Mg]
Suma:	

Sprawozdanie roczne - informacje podstawowe

Wzór sprawozdania – dział 2

Dział 2. Informacje o masie odpadów poddanych odzyskowi i recyklingowi oraz przekazanych do odzysku i recyklingu, a także masie przeznaczonych do ponownego użycia przedmiotów wyposażenia i części wymontowanych z pojazdów wycofanych z eksploatacji.

2.2. Dla pojazdów wycofanych z eksploatacji wyprodukowanych od dnia 1 stycznia 1980 r.

2.2.1.

Rodzaj odpadu ⁶⁾	Masa odpadów poddanych odzyskowi i recyklingowi na stacji demontażu ⁷⁾ [Mg]	Masa odpadów poddanych odzyskowi energii na stacji demontażu ⁸⁾ [Mg]	Masa odpadów przekazanych do:			
			recyklingu/odzysku ⁹⁾ [Mg]	odzysku energii ¹⁰⁾ [Mg]	unieszkodliwienia ¹¹⁾ [Mg]	rozdrabniania w strzępiarce ¹²⁾ [Mg]
Suma:						

2.2.2.

Rodzaj odpadu ⁶⁾	Masa odpadów przekazanych do innego kraju w celu przetworzenia w procesie ¹³⁾ :		
	recyklingu/odzysku ⁹⁾ [Mg]	odzysku energii ¹⁰⁾ [Mg]	unieszkodliwienia ¹¹⁾ [Mg]
Suma:			

2.2.3.

Rodzaj przeznaczonych do ponownego użycia przedmiotów wyposażenia i części ¹⁴⁾	Masa przeznaczonych do ponownego użycia przedmiotów wyposażenia i części ¹⁵⁾ [Mg]
Suma:	

Sprawozdanie roczne - informacje podstawowe

Wzór sprawozdania – dział 2

Tabele: 2.1.1. i 2.2.1. kolumnami

Kolumna:

1 2 3 4 5 6 7

2.1.1.

Rodzaj odpadu ⁶⁾	Masa odpadów poddanych odzyskowi i recyklingowi na stacji demontażu ⁷⁾ [Mg]	Masa odpadów poddanych odzyskowi energii na stacji demontażu ⁸⁾ [Mg]	Masa odpadów przekazanych do:			
			recyklingu/odzysku ⁹⁾ [Mg]	odzysku energii ¹⁰⁾ [Mg]	unieszkodliwienia ¹¹⁾ [Mg]	rozdrabniania w strzępiarce ¹²⁾ [Mg]
Suma:						

2.2.1.

Rodzaj odpadu ⁶⁾	Masa odpadów poddanych odzyskowi i recyklingowi na stacji demontażu ⁷⁾ [Mg]	Masa odpadów poddanych odzyskowi energii na stacji demontażu ⁸⁾ [Mg]	Masa odpadów przekazanych do:			
			recyklingu/odzysku ⁹⁾ [Mg]	odzysku energii ¹⁰⁾ [Mg]	unieszkodliwienia ¹¹⁾ [Mg]	rozdrabniania w strzępiarce ¹²⁾ [Mg]
Suma:						

Sprawozdanie roczne - informacje podstawowe

Wzór sprawozdania – dział 2

Tabele: 2.1.1. i 2.2.1. kolumnami...

Kolumna:

nr 1... Rodzaj odpadu - należy podać rodzaj odpadu i jego kod, zgodnie z rozporządzeniem MŚ z 27.09.2001 w sprawie katalogu odpadów, który to odpad w danym roku sprawozdawczym został

pozyskany w procesie demontażu samochodów wycofanych z eksploatacji w danym roku sprawozdawczym

i:

Sprawozdanie roczne - informacje podstawowe

Wzór sprawozdania – dział 2

Tabele: 2.1.1. i 2.2.1. kolumnami

Kolumna:

2.1.1.

Rodzaj odpadu ⁶⁾	Masa odpadów poddanych odzyskowi i recyklingowi na stacji demontażu ⁷⁾ [Mg]	Masa odpadów poddanych odzyskowi energii na stacji demontażu ⁸⁾ [Mg]	Masa odpadów przekazanych do:			
			recyklingu/odzysku ⁹⁾ [Mg]	odzysku energii ¹⁰⁾ [Mg]	unieszkodliwienia ¹¹⁾ [Mg]	rozdrabniania w strzępiarce ¹²⁾ [Mg]
Suma:						

2.2.1.

Rodzaj odpadu ⁶⁾	Masa odpadów poddanych odzyskowi i recyklingowi na stacji demontażu ⁷⁾ [Mg]	Masa odpadów poddanych odzyskowi energii na stacji demontażu ⁸⁾ [Mg]	Masa odpadów przekazanych do:			
			recyklingu/odzysku ⁹⁾ [Mg]	odzysku energii ¹⁰⁾ [Mg]	unieszkodliwienia ¹¹⁾ [Mg]	rozdrabniania w strzępiarce ¹²⁾ [Mg]
Suma:						

Sprawozdanie roczne - informacje podstawowe

Wzór sprawozdania – dział 2

Tabele: 2.1.1. i 2.2.1. kolumnami...

Kolumna:

nr 1... Rodzaj odpadu - należy podać rodzaj odpadu i jego kod, zgodnie z rozporządzeniem MŚ z 27.09.2001 w sprawie katalogu odpadów, który to odpad w danym roku sprawozdawczym został

pozyskany w procesie demontażu samochodów wycofanych z eksploatacji w danym roku sprawozdawczym

i:

- poddany procesowi odzysku (z wyłączeniem odzysku energii) lub recyklingu **na danej stacji demontażu**

lub - poddany procesom odzysku energii **na danej stacji demontażu**

lub - przekazany do odzysku (z wyłączeniem odzysku energii) lub recyklingu

lub - przekazany do odzysku energii

lub - przekazany do procesów unieszkodliwiania

lub - przekazany do rozdrabniania w strzępiarce.

Sprawozdanie roczne - informacje podstawowe

Wzór sprawozdania – dział 2

Tabele: 2.1.1. i 2.2.1. kolumnami...

Kolumna:

nr 1... Rodzaj odpadu - należy podać rodzaj odpadu i jego kod, zgodnie z rozporządzeniem MŚ z 27.09.2001 w sprawie katalogu odpadów, który to odpad w danym roku sprawozdawczym został

pozyskany w procesie demontażu samochodów wycofanych z eksploatacji w danym roku sprawozdawczym

• **dot. odpadów pozyskanych z pojazdów samochodowych zaliczanych do kategorii M1 lub N1 oraz trójkołowych pojazdów silnikowych, z wyłączeniem motocykli trójkołowych**

lub - poddany procesom odzysku energii na danej stacji demontażu

• **Podanie samej nazwy odpadu (bez kodu) lub samego kodu (bez nazwy) sprawi, że sprawozdanie może zostać uznane za sporządzone nierzetelnie !!!**

lub - przekazany do procesów unieszkodliwiania

• **Kody odpadów poddawanych ww. procesom muszą być zgodne z posiadanymi decyzjami, kartami przekazania odpadów, ewidencją oraz ZPO i ZPR... !!!**

Sprawozdanie roczne - informacje podstawowe

Wzór sprawozdania – dział 2

Tabele: 2.1.1. i 2.2.1. kolumnami...

Kolumna:

nr 2... **Masa odpadów poddanych odzyskowi i recyklingowi na stacji demontażu**
należy podać masę odpadów poddanych procesowi odzysku (z wyłączeniem odzysku energii) lub recyklingu **na danej stacji demontażu**

nr 3... **Masa odpadów poddanych odzyskowi energii na stacji demontażu**
należy podać masę odpadów poddanych procesom odzysku energii **na danej stacji demontażu**

- **Kolumny nr 2 i 3 w tabelach 2.1.1. i 2.2.1 należy wypełnić na podstawie prowadzonej ewidencji.**
- **Wypełniają je tylko przedsiębiorcy, którzy prowadzą odzysk wytworzonych odpadów na terenie stacji demontażu i posiadają w swoich decyzjach pozwolenia na prowadzenie tych procesów !!!**

Sprawozdanie roczne - informacje podstawowe

Wzór sprawozdania – dział 2

Tabele: 2.1.1. i 2.2.1. kolumnami...

Kolumna:

nr 4... **Masa odpadów przekazanych do odzysku / recyklingu**

należy podać masę odpadów przekazanych do odzysku (z wyłączeniem odzysku energii) lub recyklingu, na podstawie zaświadczeń potwierdzających odzysk lub recykling, sporządzonych przez przedsiębiorcę prowadzącego działalność w zakresie odzysku

nr 5... **Masa odpadów przekazanych do odzysku energii**

należy podać masę odpadów przekazanych do procesu odzysku energii, na podstawie zaświadczeń potwierdzających odzysk, sporządzonych przez przedsiębiorcę prowadzącego działalność w zakresie odzysku

- **Kody wytwarzanych odpadów, poddawanych ww. procesom (przekazywanym) muszą być zgodne z posiadanymi decyzjami, kartami przekazania odpadów, kartami ewidencji odpadów oraz uzyskiwanymi zaświadczeniami potwierdzającymi odzysk/ recykling... !!!**

Sprawozdanie roczne - informacje podstawowe

Wzór sprawozdania – dział 2

Zaświadczenia potwierdzające odzysk i recykling odpadów:

Rozporządzenie Ministra Środowiska
z dnia 24 października 2005r.
w sprawie obliczania poziomów
odzysku i recyklingu
pojazdów wycofanych z eksploatacji

Przedsiębiorca prowadzący działalność
w zakresie odzysku lub recyklingu
jest obowiązany wydać
ZPO lub ZPR
**na wniosek przedsiębiorcy
prowadzącego stację demontażu**
w terminie 30 dni od daty złożenia
wniosku

Zaświadczenie potwierdzające odzysk		Kod formularza ¹⁾ :	
za rok.....		
Nazwa albo imię i nazwisko przedsiębiorcy prowadzącego działalność w zakresie odzysku		Nazwa albo imię i nazwisko przedsiębiorcy prowadzącego stację demontażu	
Adres siedziby albo adres miejsca zamieszkania przedsiębiorcy prowadzącego działalność w zakresie odzysku ²⁾		Adres siedziby albo adres miejsca zamieszkania przedsiębiorcy prowadzącego stację demontażu ²⁾	
Zezwolenie na odzysk ³⁾		Adres stacji demontażu ²⁾	
REGON ⁴⁾		REGON ⁴⁾	
Telefon/faks/e-mail:		Telefon/faks/e-mail:	
Potwierdzam		Potwierdzam	
Data, pieczęć i podpis		Data, pieczęć i podpis	
Rodzaj odpadu ⁵⁾	Kod odpadu ⁵⁾	Masa odpadu (Mg)	Proces odzysku/recyklingu ⁶⁾ (R)

Sprawozdanie roczne - informacje podstawowe

Wzór sprawozdania – dział 2

Zaświadczenia potwierdzające odzysk i recykling odpadów:

Uzgodniono z Mś, GIOś...

- **Recykling jest formą odzysku, dlatego zaświadczenie potwierdzające recykling przekazanych przez SD odpadów, jest jednocześnie dokumentem potwierdzającym wykonanie odzysk tych odpadów !!!**

W związku z powyższym

- **W przypadku odpadów przekazanych do recyklingu nie ma potrzeby uzyskiwania 2 zaświadczeń (potwierdzających recykling i odzysk) – wystarczy jedno zaświadczenie, potwierdzające recykling przekazanych odpadów.**
- **Zaświadczenie potwierdzające odzysk jest niezbędne do uwzględnienia w sprawozdaniu (obliczeniach poziomów) odpadów przekazanych do odzysku energii.**

Sprawozdanie roczne - informacje podstawowe

Wzór sprawozdania – dział 2

Tabele: 2.1.1. i 2.2.1. kolumnami...

Kolumna:

nr 6... **Masa odpadów przekazanych do unieszkodliwienia**

należy podać masę odpadów przekazanych do procesu unieszkodliwienia,
na podstawie prowadzonej ewidencji

nr 7... **Masa odpadów przekazanych do rozdrabniania w strzępiarce**

należy podać masę odpadów przekazanych do rozdrabniania w strzępiarce.

- **W kolumnie 7 należy wpisać masę odpadów faktycznie przekazanych do strzępiarki w danym roku sprawozdawczym. W obu tabelach nie uwzględniono miejsca na wpisanie masy odpadów przeznaczonych (przygotowanych) do przekazania do strzępiarki !!!**

Sprawozdanie roczne - informacje podstawowe

Wzór sprawozdania – dział 2

Tabele: 2.1.2. i 2.2.2.

Kolumna:

2.1.2. 1 2 3 4

Rodzaj odpadu ⁶⁾	Masa odpadów przekazanych do innego kraju w celu przetworzenia w procesie ¹³⁾ :		
	recyklingu/ odzysku ⁹⁾ [Mg]	odzysku energii ¹⁰⁾ [Mg]	unieszkodliwienia ¹¹⁾ [Mg]
Suma:			

2.2.2.

Rodzaj odpadu ⁶⁾	Masa odpadów przekazanych do innego kraju w celu przetworzenia w procesie ¹³⁾ :		
	recyklingu/ odzysku ⁹⁾ [Mg]	odzysku energii ¹⁰⁾ [Mg]	unieszkodliwienia ¹¹⁾ [Mg]
Suma:			

Sprawozdanie roczne - informacje podstawowe

Wzór sprawozdania – dział 2

Tabele: 2.1.2. i 2.2.2. kolumnami...

Kolumna:

nr 1... Rodzaj odpadu - należy podać rodzaj odpadu i jego kod, zgodnie z rozporządzeniem MŚ z 27.09.2001 w sprawie katalogu odpadów, który to w danym roku sprawozdawczym został przekazany do innego kraju, przetworzenia w procesie:

odpad
w celu

- recyklingu / odzysku

lub - odzysku energii

lub - unieszkodliwienia

Sprawozdanie roczne - informacje podstawowe

Wzór sprawozdania – dział 2

Tabele: 2.1.2. i 2.2.2. kolumnami...

Kolumna: 2, 3 i 4... **Masa odpadów przekazana do innego kraju w celu przetworzenia w procesie:**

nr 2... recyklingu / odzysku należy podać masę odpadów przekazanych do odzysku (z wyłączeniem odzysku energii) lub recyklingu, na podstawie zaświadczeń potwierdzających odzysk lub recykling, sporządzonych przez przedsiębiorcę prowadzącego działalność w zakresie odzysku

nr 3... odzysku energii należy podać masę odpadów przekazanych do procesu odzysku energii, na podstawie zaświadczeń potwierdzających odzysk, sporządzonych przez przedsiębiorcę prowadzącego działalność w zakresie odzysku

nr 4... unieszkodliwiania należy podać masę odpadów przekazanych do procesu unieszkodliwiania, na podstawie prowadzonej ewidencji

Sprawozdanie roczne - informacje podstawowe

Wzór sprawozdania – dział 2

Tabele: 2.1.2. i 2.2.2. kolumnami...

Kolumna: 2, 3 i 4... Masa odpadów przekazana do innego kraju w celu przetworzenia.....:

- **Wyjaśnienie 13) do wspólnej części kolumn 2, 3 i 4 nakazuje ująć w tabelach 2.1.2. i 2.2.2. masę odpadów wywiezionych za granicę w celu przetworzenia w procesach odzysku lub recyklingu, odzysku energii i unieszkodliwiania, zgodnie z przepisami ustawy z dnia 29.06.2007 r. o międzynarodowym przemieszczaniu odpadów (Dz. U. 2007 Nr 124, poz. 859)**
- **W obu tabelach nie przewidziano miejsca na wpisanie masy odpadów przekazanych do strzępiarki znajdującej się poza granicami kraju !!!**

Sprawozdanie roczne - informacje podstawowe

Wzór sprawozdania – dział 2

Tabele: 2.1.3. i 2.2.3.

Kolumna:

1

2

2.1.3.

Rodzaj przeznaczonych do ponownego użycia przedmiotów wyposażenia i części¹⁴⁾	Masa przeznaczonych do ponownego użycia przedmiotów wyposażenia i części¹⁵⁾ [Mg]
Suma:	

2.2.3.

Rodzaj przeznaczonych do ponownego użycia przedmiotów wyposażenia i części¹⁴⁾	Masa przeznaczonych do ponownego użycia przedmiotów wyposażenia i części¹⁵⁾ [Mg]
Suma:	

Sprawozdanie roczne - informacje podstawowe

Wzór sprawozdania – dział 2

Tabele: 2.1.3. i 2.2.3. kolumnami...

Kolumna:

nr 1... Rodzaj przeznaczonych do ponownego użycia przedmiotów wyposażenia i części należy podać rodzaj przeznaczonych do ponownego użycia przedmiotów wyposażenia i części, zgodnie z definicją ponownego użycia zawartą w art. 3 pkt. 7 ustawy z dnia 20.01.2005 r. o recyklingu pojazdów wycofanych z eksploatacji, z uwzględnieniem rozporządzenia MI z 28.09.2005r. w sprawie wykazu przedmiotów wyposażenia i części wymontowanych z pojazdów, których ponowne użycie zagraża bezpieczeństwu ruchu drogowego lub negatywnie wpływa na środowisko (Dz. U. Nr 201, poz. 1666)

nr 2... Masa przeznaczonych do ponownego użycia przedmiotów wyposażenia i części należy podać masę przeznaczonych do ponownego użycia przedmiotów wyposażenia i części wymontowanych z pojazdów wycofanych z eksploatacji, wyrażoną w [Mg]

Sprawozdanie roczne - informacje podstawowe

Wzór sprawozdania – dział 2

- Zgodnie z definicją zawartą w art. 3 pkt. 7 ustawy z dnia 20.01.2005 r. o recyklingu pojazdów wycofanych z eksploatacji, poprzez „**ponowne użycie**” rozumie się zastosowanie przedmiotów wyposażenia i części wymontowanych z pojazdów wycofanych z eksploatacji, w tym samym celu dla którego zostały pierwotnie zaprojektowane i wykonane
- Uwzględnić należy jednak rozporządzenie MI z 28.09.2005r., które określa wykaz przedmiotów wyposażenia i części wymontowanych z pojazdów, których ponowne użycie zagraża bezpieczeństwu ruchu drogowego lub negatywnie wpływa na środowisko, zgodnie z którym takie części jak. np. :
 - poduszki powietrzne, klocki i szczęki hamulcowe, tłumiki układu wydechowego, przeguby układu kierowniczego i zawieszenia, katalizatory... (pełny wykaz w załączniku do rozporządzenia),

nie mogą być ponownie montowane w samochodach zarejestrowanych na terenie Polski, a w związku z tym nie należy ich uwzględniać w tabelach 2.1.3 i 2.2.3 rocznego sprawozdania, a tym samym w obliczeniach PR i PO

Sprawozdanie roczne - informacje podstawowe

Wzór sprawozdania – dział 2

Tabele: 2.1.3. i 2.2.3.

- Do chwili obecnej nie uzgodniono z ministerstwem kategorii podziału przedmiotów wyposażenia i części wymontowanych z SWE, przeznaczonych do ponownego użycia
- Sugerowany jest podział wymontowanych części na grupy (kategorie), np.:
 - *elementy karoserii,*
 - *elementy zawieszenia,*
 - *silnik + osprzęt,*
 - *wyposażenie wnętrza*

jednak kwestii tej nie regulują żadne akty prawne, w związku z czym istnieje pewna dowolność w podziale - przedsiębiorca prowadzący SD, „autor” sprawozdania, zawsze musi się spodziewać pytania: **dlaczego taki podział a nie inny...?**
- W przypadku korzystania z programu wspomagającego wykonanie sprawozdania, przygotowanego przez NFOŚiGW, nie ma możliwości innego podziału, jak poniższy:
 - *dopuszczone do bezpośredniego ponownego użycia,*
 - *niedopuszczone do bezpośredniego ponownego użycia*

zdarzało się, że w latach ubiegłych podział taki był kwestionowany przez WIOŚ

Sprawozdanie roczne - informacje podstawowe

Wzór sprawozdania – dział 3 i 4

Dział 3. Informacje o przedsiębiorcach, którym przekazano odpady do odzysku i recyklingu.

Lp.	Nazwa lub imię i nazwisko przedsiębiorcy	Adres siedziby lub zamieszkania ²⁾	Telefon/faks/e-mail	REGON ³⁾

Dział 4. Informacje o przedsiębiorcach, którym przekazano odpady do unieszkodliwienia.

Lp.	Nazwa lub imię i nazwisko przedsiębiorcy	Adres siedziby lub zamieszkania ²⁾	Telefon/faks/e-mail	REGON ³⁾

Sprawozdanie roczne - informacje podstawowe

Wzór sprawozdania – dział 5

Dział 5. Informacja o osiągniętym w stacji demontażu poziomie odzysku i recyklingu.

5.1. Dla pojazdów wycofanych z eksploatacji **wyprodukowanych do dnia 31 grudnia 1979 r.**

Rodzaj informacji	[%]
Osiągnięty poziom odzysku ¹⁶⁾	
Osiągnięty poziom recyklingu ¹⁶⁾	

5.2. Dla pojazdów wycofanych z eksploatacji **wyprodukowanych od dnia 1 stycznia 1980 r.**

Rodzaj informacji	[%]
Osiągnięty poziom odzysku ¹⁶⁾	
Osiągnięty poziom recyklingu ¹⁶⁾	

Należy podać,

odpowiednio:

- osiągnięty poziom odzysku
 - osiągnięty poziom recyklingu
- dla pojazdów wyprodukowanych do **31.12.1979 r.**
- osiągnięty poziom odzysku
 - osiągnięty poziom recyklingu
- dla pojazdów wyprodukowanych od **01.01.1980 r.**

obliczony zgodnie z art. 28 ustawy z dnia 20.01.2005r.o recyklingu pojazdów osiągnięty w roku sprawozdawczym, którego dotyczy sprawozdanie

Obliczanie poziomów PO i PR

$$PR = \frac{P + R}{M} \times 100\%$$

Poziom recyklingu

$$PO = \frac{P + O}{M} \times 100\%$$

Poziom odzysku

Rozporządzenie Ministra Środowiska z dnia 24.10.2005r. w sprawie obliczania poziomów odzysku i recyklingu pojazdów wycofanych z eksploatacji

Obliczanie poziomów PO i PR

P - oznacza, wyrażoną w Mg z dokładnością do trzeciego miejsca po przecinku, **masę przeznaczonych do ponownego użycia przedmiotów wyposażenia i części**, wymontowanych z przyjętych w danym roku sprawozdawczym pojazdów wycofanych z eksploatacji

W masie oznaczonej jako **P**, należy uwzględnić ...**???**...
!!!

nie ma wątpliwości, że

masę przeznaczonych do ponownego użycia przedmiotów wyposażenia i części, które:

- są dopuszczone do bezpośredniego ponownego użycia,

wątpliwa jest jednak kategoria części, których

nie dopuszcza się do bezpośredniego ponownego użycia.

Obliczanie poziomów PO i PR

M - oznacza, wyrażoną w Mg z dokładnością do trzeciego miejsca po przecinku, **masę pojazdów wycofanych z eksploatacji**, które zostały przyjęte do danej stacji demontażu;

Zgodnie z art. 3 pkt. 2 ustawy z dnia 20 stycznia 2005 r. o recyklingu pojazdów wycofanych z eksploatacji, **jest to masa własna** w rozumieniu ustawy z dnia 20 czerwca 1997 r. – Prawo o ruchu drogowym, **pomniejszona o masę paliwa** w ilości nominalnej; nominalną masę paliwa ustala się na **40 kg**;

Do pojazdów wycofanych z eksploatacji **przyjętych** do danej stacji demontażu **zalicza się również pojazdy** wycofane z eksploatacji **zebrane przez punkt zbierania pojazdów**, który zawarł umowę z daną stacją demontażu

Obliczanie poziomów PO i PR

jako **M** należy przyjąć

sumaryczną masę pojazdów z tab. 1.1.

(w przypadku obliczeń poziomów dla SWE, które zostały wyprodukowane przed 31.12.1979)

sumaryczną masę pojazdów z tab. 1.2.

(w przypadku obliczeń poziomów dla SWE, które zostały wyprodukowane po 01.01.1980)

Obliczanie poziomu recyklingu

$$P + R = R_1 + R_2 + R_3 + R_4$$

$$PR = \frac{\quad}{M} \times 100\%$$

!!!

gdzie:

R_1 oznacza wyrażoną w Mg z dokładnością do trzeciego miejsca po przecinku, **masę odpadów poddanych recyklingowi w stacji demontażu**,

R_2 oznacza, wyrażoną w Mg z dokładnością do trzeciego miejsca po przecinku, **masę odpadów przekazanych do recyklingu** – na podstawie zaświadczeń potwierdzających recykling,

Obliczanie poziomu recyklingu

R_3 oznacza wyrażoną w Mg z dokładnością do trzeciego miejsca po przecinku, **masę odpadów wywiezionych za granicę w celu poddania procesowi recyklingu** – na podstawie dokumentów potwierdzających wywóz, z wyłączeniem odpadów przeznaczonych do przekazania i przekazanych do strzępiarki

R_4 oznacza wyrażoną w Mg z dokładnością do trzeciego miejsca po przecinku, **masę frakcji materiałowych pochodzących ze strzępiarki**, których zagospodarowanie **zalicza się do recyklingu** – na podstawie próby strzępienia – jako iloczyn masy odpadów przeznaczonych do przekazania oraz przekazanych do strzępiarki i sumy procentowych udziałów frakcji, o których mowa w § 2, wyrażonej w formie ułamka

$$R_4 = [(M_{op} + M_{opp}) \times (F_{R1}/100 + F_{R2}/100 + F_{R3}/100 + F_{R4}/100)]$$

Obliczanie poziomu recyklingu !!!

$$R_4 = [(M_{op} + M_{opp}) \times (F_{R1}/100 + F_{R2}/100 + F_{R3}/100 + F_{R4}/100)]$$

M_{op} oznacza, wyrażoną w Mg z dokładnością do trzeciego miejsca po przecinku, **masę odpadów przekazanych do strzępiarki**

M_{opp} oznacza, wyrażoną w Mg z dokładnością do trzeciego miejsca po przecinku, **masę odpadów przeznaczonych do przekazania do strzępiarki**

Obliczanie poziomu recyklingu

$$R_4 = [(M_{op} + M_{opp}) \times (F_{R1}/100 + F_{R2}/100 + F_{R3}/100 + F_{R4}/100)]$$

$F_{R1}/100$ oznacza, wyrażony w formie ułamka, procentowy udział frakcji **metali żelaznych** pochodzącej ze strzępiarki (§ 2 pkt 1 Rozporządzenia) – na podstawie wyników próby strzępienia

$F_{R2}/100$ oznacza, wyrażony w formie ułamka, procentowy udział frakcji **metali nieżelaznych** pochodzącej ze strzępiarki (§ 2 pkt 2 Rozporządzenia) – na podstawie wyników próby strzępienia

$F_{R3}/100$ oznacza, wyrażony w formie ułamka, procentowy udział frakcji **szkła** pochodzącej ze strzępiarki (§ 2 pkt 3 Rozporządzenia) – na podstawie wyników próby strzępienia

$F_{R4}/100$ oznacza, wyrażony w formie ułamka, procentowy udział frakcji **tw. sztucznego** pochodzącej ze strzępiarki (§ 2 pkt 4 Rozporządzenia) – na podstawie wyników próby strzępienia⁴²

Obliczanie poziomu recyklingu

$$R_4 = [(M_{op} + M_{opp}) \times (F_{R1}/100 + F_{R2}/100 + F_{R3}/100 + F_{R4}/100)]$$

UWAGA

Wyżej przedstawioną część wzoru stosujemy tylko wówczas, gdy przedsiębiorca prowadzący stację demontażu przekazywał odpady do strzępiarki

Obliczanie poziomu odzysku !!!

$$P + \textcircled{O} = R + O_1 + O_2 + O_3$$

$$PO = \frac{\textcircled{O}}{M} \times 100\%$$

gdzie:

P, M, R – patrz objaśnienia przy obliczaniu poziomu recyklingu

O_1 oznacza, wyrażoną w Mg z dokładnością do trzeciego miejsca po przecinku, **masę odpadów poddanych procesom odzysku energii** – na podstawie zaświadczeń potwierdzających odzysk,

O_2 oznacza, wyrażoną w Mg z dokładnością do trzeciego miejsca po przecinku, **masę odpadów wywiezionych za granicę** w celu poddania procesom **odzysku innym niż recykling** – na podstawie dokumentów potwierdzających wwóz.

Obliczanie poziomu odzysku

O₃ oznacza wyrażoną w Mg z dokładnością do trzeciego miejsca po przecinku, **masę frakcji materiałowych pochodzących ze strzępiarki, których zagospodarowanie zalicza się do innych procesów odzysku niż recykling** – na podstawie próby strzępienia – jako iloczyn masy odpadów przeznaczonych do przekazania oraz przekazanych do strzępiarki i sumy procentowych udziałów frakcji, o których mowa w §3, wyrażonej w formie ułamka

$$O_3 = [(M_{op} + M_{opp}) \times (F_{O1}/100 + F_{O2}/100 + F_{O3}/100)]$$

UWAGA

Wyżej przedstawioną część wzoru **stosujemy** tylko wówczas, **gdy przedsiębiorca** prowadzący stację demontażu **przekazywał odpady do strzępiarki**

Obliczanie poziomego odzysku

$$O_3 = [(M_{op} + M_{opp}) \times (F_{O1}/100 + F_{O2}/100 + F_{O3}/100)]$$

M_{op} oznacza, wyrażoną w Mg z dokładnością do trzeciego miejsca po przecinku, **masę odpadów przekazanych do strzępiarki**

M_{opp} oznacza, wyrażoną w Mg z dokładnością do trzeciego miejsca po przecinku, **masę odpadów przeznaczonych do przekazania do strzępiarki**

Obliczanie poziomu odzysku

$$O_3 = [(M_{op} + M_{opp}) \times (F_{O1}/100 + F_{O2}/100 + F_{O3}/100)]$$

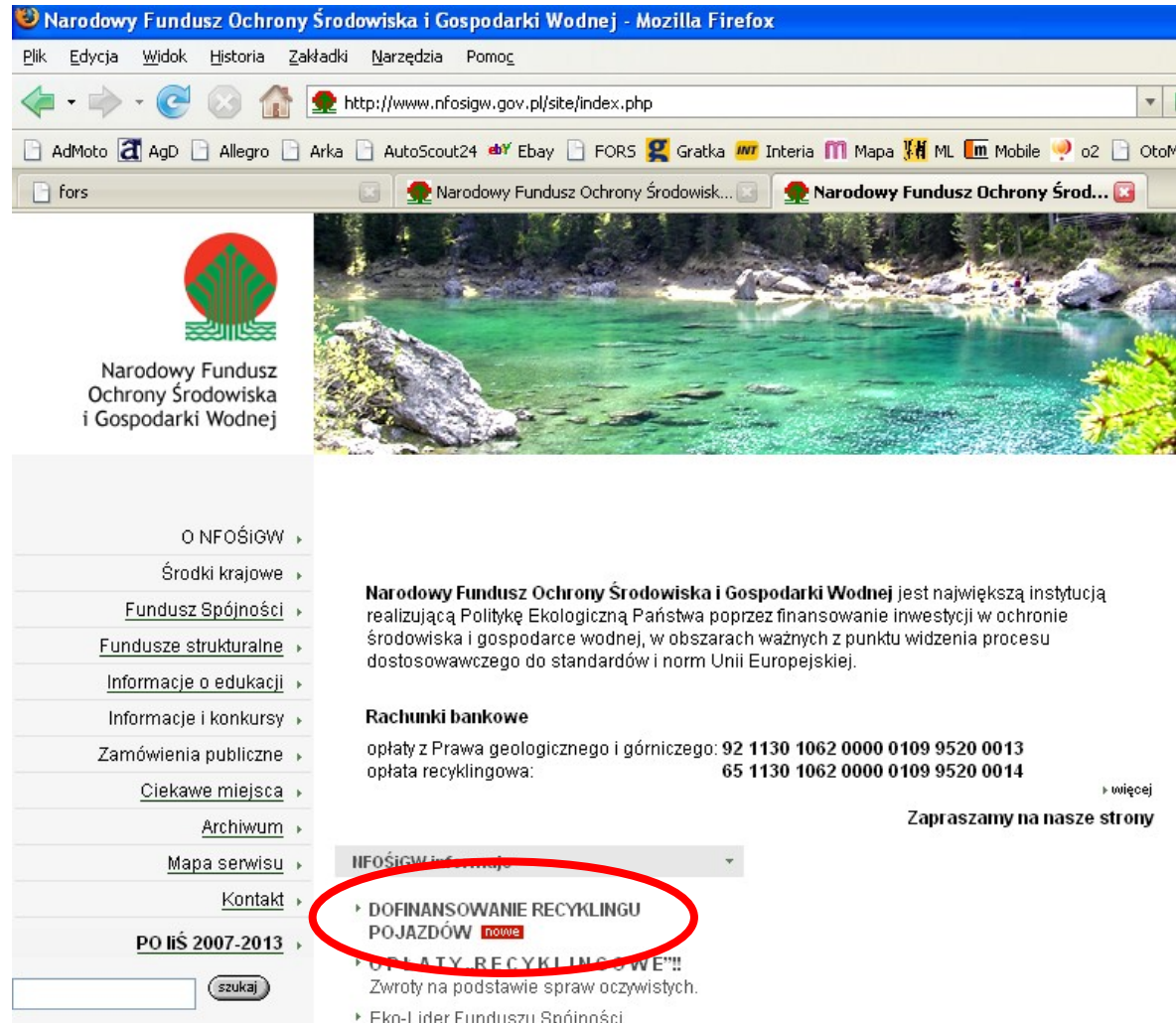
$F_{O1}/100$ oznacza, wyrażony w formie ułamka, procentowy udział frakcji tworzywa sztucznego w przypadku braku możliwości poddania jej procesom recyklingu, pochodzącej ze strzępiarki (§ 3 pkt 1 Rozporządzenia) – na podstawie wyników próby strzępienia

$F_{O2}/100$ oznacza, wyrażony w formie ułamka, procentowy udział lekkiej frakcji i pyłów niezawierających substancji niebezpiecznych, w przypadku możliwości poddania jej procesom odzysku energii, pochodzącej ze strzępiarki (§ 3 pkt 2 Rozporządzenia) – na podstawie wyników próby strzępienia

$F_{O3}/100$ oznacza, wyrażony w formie ułamka, procentowy udział lekkiej frakcji i pyłów zawierających substancji niebezpiecznych, w przypadku możliwości poddania jej procesom odzysku energii, pochodzącej ze strzępiarki (§ 3 pkt 3 Rozporządzenia) – na podstawie wyników próby strzępienia

Sprawozdanie roczne - NFOŚiGW

www.nfosigw.gov.pl




Narodowy Fundusz Ochrony Środowiska i Gospodarki Wodnej - Mozilla Firefox

Plik Edycja Widok Historia Zakładki Narzędzia Pomoc


http://www.nfosigw.gov.pl/site/index.php

AdMoto AgD Allegro Arka AutoScout24 Ebay FOR5 Gratka Interia Mapa ML Mobile o2 Otom

fors Narodowy Fundusz Ochrony Środowisk... Narodowy Fundusz Ochrony Środ...



Narodowy Fundusz Ochrony Środowiska i Gospodarki Wodnej



O NFOŚiGW >

Środki krajowe >

Fundusz Spójności >

Fundusze strukturalne >

Informacje o edukacji >

Informacje i konkursy >

Zamówienia publiczne >

Ciekawe miejsca >

Archiwum >

Mapa serwisu >

Kontakt >

PO liś 2007-2013 >

szukaj

NFOŚiGW i s.c. www.nfosigw.gov.pl

▶ DOFINANSOWANIE RECYKLINGU POJAZDÓW **nowe**

▶ OPŁATY RECYKLINGOWE!!!
Zwroty na podstawie spraw oczywistych.

▶ Eko-Lider Funduszu Spójności

Narodowy Fundusz Ochrony Środowiska i Gospodarki Wodnej jest największą instytucją realizującą Politykę Ekologiczną Państwa poprzez finansowanie inwestycji w ochronie środowiska i gospodarce wodnej, w obszarach ważnych z punktu widzenia procesu dostosowawczego do standardów i norm Unii Europejskiej.

Rachunki bankowe

opłaty z Prawa geologicznego i górniczego: 92 1130 1062 0000 0109 9520 0013
opłata recyklingowa: 65 1130 1062 0000 0109 9520 0014

▶ więcej

Zapraszamy na nasze strony

Zawartość:

- „program” wspomagający sporządzenie sprawozdania,
- instrukcja obsługi „programu” - **skoroszytu**
- wykaz błędów...

Sprawozdanie roczne – krok po kroku

Plik Edycja Widok Wstaw Format Narzędzia Dane Okno Pomoc

Opowiedz ze zmianami... Zakończ przegląd

Roczne sprawozdanie o pojazdach wycofanych z eksploatacji za rok 2008

Adresat

1. Narodowy Fundusz z Ochrony Środowiska i Gospodarki Wodnej

2.

Nazwa albo imię i nazwisko przedsiębiorcy prowadzącego stację demontażu

Adres siedziby albo adres zamieszkania przedsiębiorcy prowadzącego stację demontażu	ulica / nr lokalu im. / nr domu / nr lok. / nr poczty poczta gm / miasto / powiat / wojew.
Adres stacji demontażu, której dane sprawozdanie dotyczy	ulica / nr lokalu im. / nr domu / nr lok. / nr poczty poczta gm / miasto / powiat / wojew.

NIP

REGON

Data Ex...

Informacje dotyczące...

Dział 1. Informacje o pojazdach, markach, masie pojazdów wycofanych z eksploatacji, przyjętych do stacji demontażu.

1.1. Dla pojazdów wycofanych z eksploatacji wyprodukowanych do dnia 31 grudnia 197 r. [Przejdź do formularza](#)

1.2. Dla pojazdów wycofanych z eksploatacji wyprodukowanych po 1 stycznia 1980 r. [Przejdź do formularza](#)

Dział 2. Informacje o masie odpadów poddanych odzyskowi i recyklingowi oraz przekazanych do odzysku i recyklingu, a także masie przeznaczonych do ponownego użycia przedmiotów wyposażenia i części wymontowanych z pojazdów wycofanych z eksploatacji.

2.1. Dla pojazdów wycofanych z eksploatacji wyprodukowanych do dnia 31 grudnia 1979 r.

2.1.1 [Przejdź do formularza](#)

2.1.2 [Przejdź do formularza](#)

2.1.3 [Przejdź do formularza](#)

2.2. Dla pojazdów wycofanych z eksploatacji wyprodukowanych po 1 stycznia 1980 r.

2.2.1 [Przejdź do formularza](#)

2.2.2 [Przejdź do formularza](#)

2.2.3 [Przejdź do formularza](#)

Dział 3. Informacje o przedsiębiorcach, którym przekazano odpady do odzysku i recyklingu. [Przejdź do formularza](#)

Dział 4. Informacje o przedsiębiorcach, którym przekazano odpady do unieszkodliwienia. [Przejdź do formularza](#)

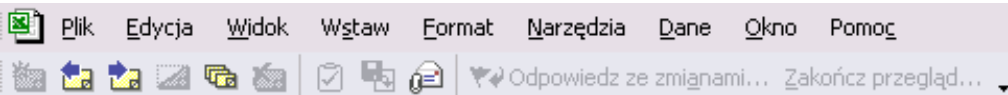
Dział 5. Informacja o osiągniętym w stacji demontażu poziomie odzysku i recyklingu. [Przejdź do formularza](#)

Informacje dotyczące...
Dost. os. publicznej

Zapisz plik

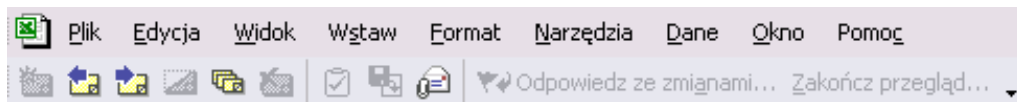
Przygotuj wydruk

Sprawozdanie roczne – krok po kroku



Roczne sprawozdanie o pojazdach wycofanych z eksploatacji za rok 2008	
Adresat:	
1. Narodowy Fundusz Ochrony Środowiska i Gospodarki Wodnej	
2.	
Nazwa albo imię i nazwisko przedsiębiorcy prowadzącego stację demontażu	
Adres siedziby albo adres zamieszkania przedsiębiorcy prowadzącego stację demontażu	ulica i nr lokalu
	mięscowość
	kod pocztowy
	poczta
gmina/powiat/wojew.	
Adres stacji demontażu, której dane sprawozdanie dotyczy	ulica i nr lokalu
	mięscowość
	kod pocztowy
	poczta
gmina/powiat/wojew.	
NIP	
REGON	
Dane teleadresowe	telefon/tel.komórkowy
	faks
	e-mail

Sprawozdanie roczne – krok po kroku



Roczne sprawozdanie o pojazdach wycofanych z eksploatacji za rok 2008

Adresat:

1. Narodowy Fundusz Ochrony Środowiska i Gospodarki Wodnej

2.

Nazwa albo imię i nazwisko przedsiębiorcy prowadzącego stację demontażu

Adres siedziby albo adres zamieszkania przedsiębiorcy prowadzącego stację demontażu

ulica i nr lokalu
miejscowość
kod pocztowy
poczta
gmina/powiat/wojew.

Adres stacji demontażu, której dane sprawozdanie dotyczy

ulica i nr lokalu
miejscowość
kod pocztowy
poczta
gmina/powiat/wojew.

NIP

REGON

Dane teleadresowe

telefon/tel.komórkowy
faks
e-mail

Pamiętaj o podaniu numeru kierunkowego

Sprawozdanie roczne – krok po kroku

Plik Edycja Widok Wstaw Format Narzędzia Dane Okno Pomoc

Roczne sprawozdanie o pojazdach wycofanych z eksploatacji za rok 2008

Adresat:

1. Narodowy Fundusz Ochrony Środowiska i Gospodarki Wodnej

2.

Nazwa albo imię i nazwisko przedsiębiorcy prowadzącego stację demontażu

Adres siedziby albo adres zamieszkania przedsiębiorcy prowadzącego stację demontażu

ulica i nr lokalu
miejscowość
kod pocztowy
pocztą
gmina/powiat/wojew.

Adres stacji demontażu, której dane sprawozdanie dotyczy

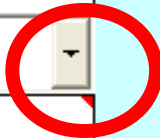
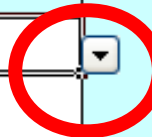
ulica i nr lokalu
miejscowość
kod pocztowy
pocztą
gmina/powiat/wojew.

NIP

REGON

Dane teleadresowe

telefon/tel. komórkowy
faks
e-mail



Sprawozdanie roczne – krok po kroku

Plik Edycja Widok Wstaw Format Narzędzia Dane Okno Pomoc

Roczne sprawozdanie o pojazdach wycofanych z eksploatacji za rok 2008		
Adresat:		
1. Narodowy Fundusz Ochrony Środowiska i Gospodarki Wodnej		
2.		
2. Wojewoda Podlaski		
3. Wojewoda Podkarpacki		
2. Wojewoda Pomorski		
2. Wojewoda Śląski		
2. Wojewoda Świętokrzyski		
2. Wojewoda Warmińsko-Mazurski		
2. Wojewoda Wielkopolski		
2. Wojewoda Zachodniopomorski		
prowadzącego stację demontażu	poczta	
	gmina/powiat/wojew.	
Adres stacji demontażu, której dane sprawozdanie dotyczy	ulica i nr lokalu	
	miejsowość	
	kod pocztowy	
	poczta	
	gmina/powiat/wojew.	
NIP		
REGON		
Dane teleadresowe	telefon/tel. komórkowy	
	faks	
	e-mail	

Sprawozdanie roczne – krok po kroku

Dział 1. Informacje o liczbie, markach, masie pojazdów wycofanych z eksploatacji, przyjętych do stacji demontażu

1.1. Dla pojazdów wycofanych z eksploatacji wyprodukowanych do dnia 31 grudnia 1979 r.

[przejdź do formularza](#)

1.2. Dla pojazdów wycofanych z eksploatacji wyprodukowanych po 1 stycznia 1980 r.

[przejdź do formularza](#)

Dział 2. Informacje o masie odpadów poddanych odzyskowi i recyklingowi oraz przekazanych do odzysku i recyklingu, a także masie przeznaczonych do ponownego użycia przedmiotów wyposażenia i części wymontowanych z pojazdów wycofanych z eksploatacji.

2.1. Dla pojazdów wycofanych z eksploatacji wyprodukowanych do dnia 31 grudnia 1979 r.

2.1.1 [przejdź do formularza](#)

2.1.2 [przejdź do formularza](#)

2.1.3 [przejdź do formularza](#)

2.2. Dla pojazdów wycofanych z eksploatacji wyprodukowanych po 1 stycznia 1980 r.

2.2.1 [przejdź do formularza](#)

2.2.2 [przejdź do formularza](#)

2.2.3 [przejdź do formularza](#)

Dział 3. Informacje o przedsiębiorcach, którym przekazano odpady do odzysku i recyklingu.

[przejdź do formularza](#)

Dział 4. Informacje o przedsiębiorcach, którym przekazano odpady do unieszkodliwienia.

[przejdź do formularza](#)

Dział 5. Informacja o osiągniętym w stacji demontażu poziomie odzysku i recyklingu.

[przejdź do formularza](#)

[Informacje dotyczące pomocy publicznej](#)

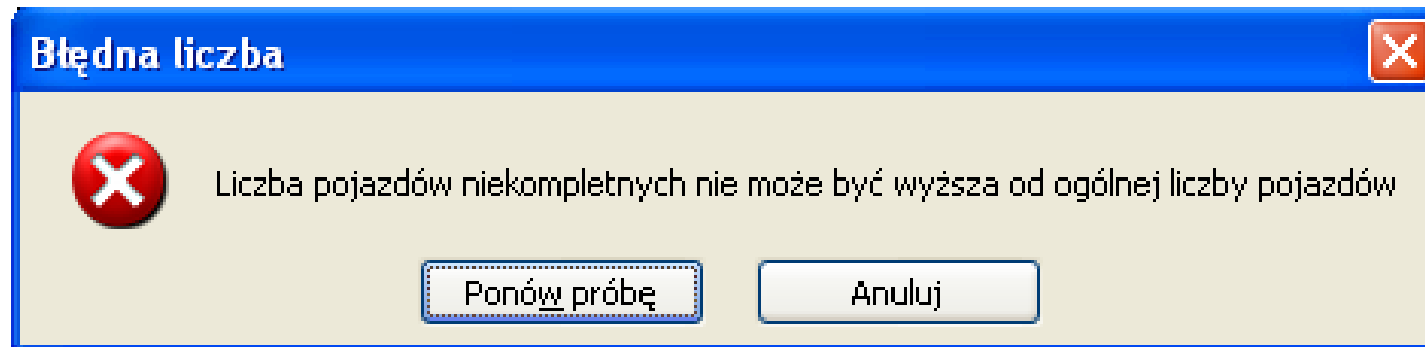
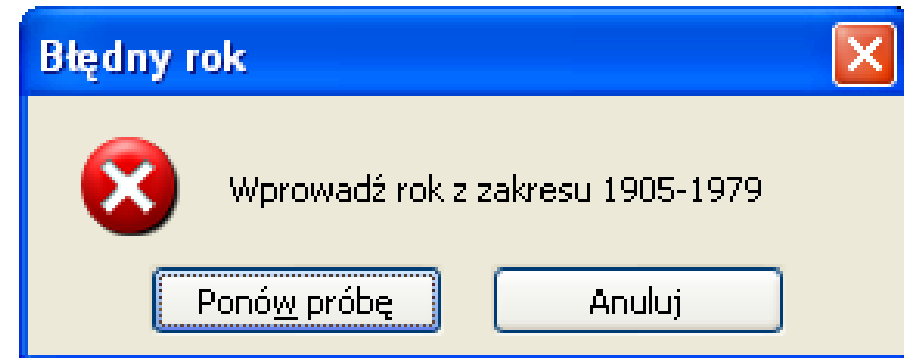
Zapisz plik

Przygotuj wydruk

Sprawozdanie roczne – krok po kroku

- Wprowadzone dane można edytować,

- **UWAGA NA OSTRZEŻENIA**



Ostrzeżenia mają funkcję nie tylko informacyjną, lecz również zapobiegają błędnemu wykonaniu sprawozdania, pod warunkiem postępowania zgodnego z instrukcją

Sprawozdanie roczne – podsumowanie

Sprawozdanie, które będzie:

- nieczytelne,
- niekompletne,
- wykonane nieprawidłowo,
- sporządzone w wykorzystaniu nieprawidłowych danych,
- bez daty i podpisu na wersji drukowanej itp.

zostanie uznane za wykonane **nierzetelnie**

Więcej informacji na temat błędów znajduje się w katalog błędów określonym w załączniku nr 5, zamieszczonym na stronie internetowej NFOŚiGW.

W związku z niedoskonałością wzoru sprawozdania określonego w rozporządzeniu, NFOŚiGW dopuszcza możliwość dołączenia do sprawozdanie pisemnych wyjaśnień (objaśnień) dot. przysłanego sprawozdania

Sprawozdanie roczne – podsumowanie

Sprawozdanie należy wykonać i przesałać do NFOŚiGW zarówno w wersji elektronicznej, jak i papierowej.

Elektroniczną wersję wypełnionego sprawozdania (bez podpisu) można przesałać jako załącznik wysyłając ją, na adres:

wraki@nfosigw.gov.pl

w tytule wiadomości wpisując nazwę firmy

lub na nośniku danych (płyta CD, dyskietka...), razem z **podpisaną wersją papierową** przesałać na adres:

Narodowy Fundusz Ochrony Środowiska i Gospodarki Wodnej
Departament Ochrony Powierzchni Ziemi, Geologii i Górnictwa
ul. Konstruktorska 3A

02-673 Warszawa, Polska

z dopiskiem: WRAKI

Seminarium Stowarzyszenia FORS
Warszawa, 22.01.2009

Dziękuję za uwagę

Robert Lewicki

e-mail: robert.lewicki@interia.pl

tel. 0 697 02 08 90